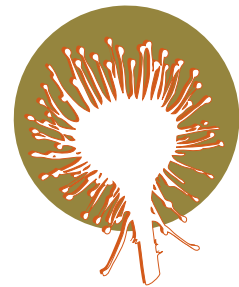




ÉTANG TAUREAU SAINT-BRISSON

Fiche découverte n°4

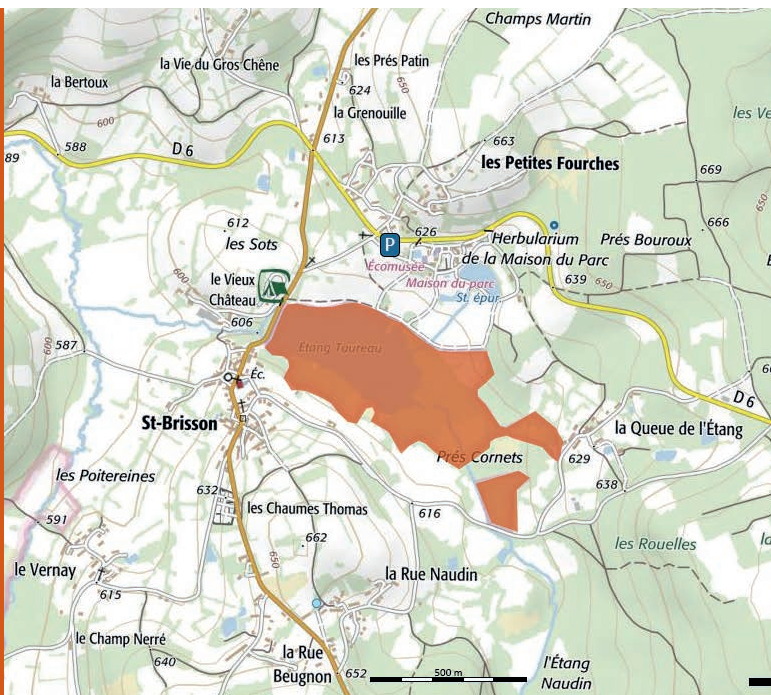


Une bulle de tranquillité pour contempler la nature entre lac, marais et prairies, au cœur du cadre champêtre de la Maison du Parc.

Se rendre sur place

- Depuis Saulieu par Champeau-en-Morvan (15 min) : Prendre la D977 bis direction Maison du Parc.
- Depuis Quarré-les-Tombes (20 min) : Prendre la D10 qui devient la D20 direction Saint-Brisson / Maison du Parc.
- Depuis Montsauche-Les-Settons (15 min) : D977 bis jusqu'au carrefour de la Croix Grenot, puis voie communale à gauche direction Saint-Brisson par le Vernay, traverser Saint-Brisson jusqu'à la Maison du Parc.

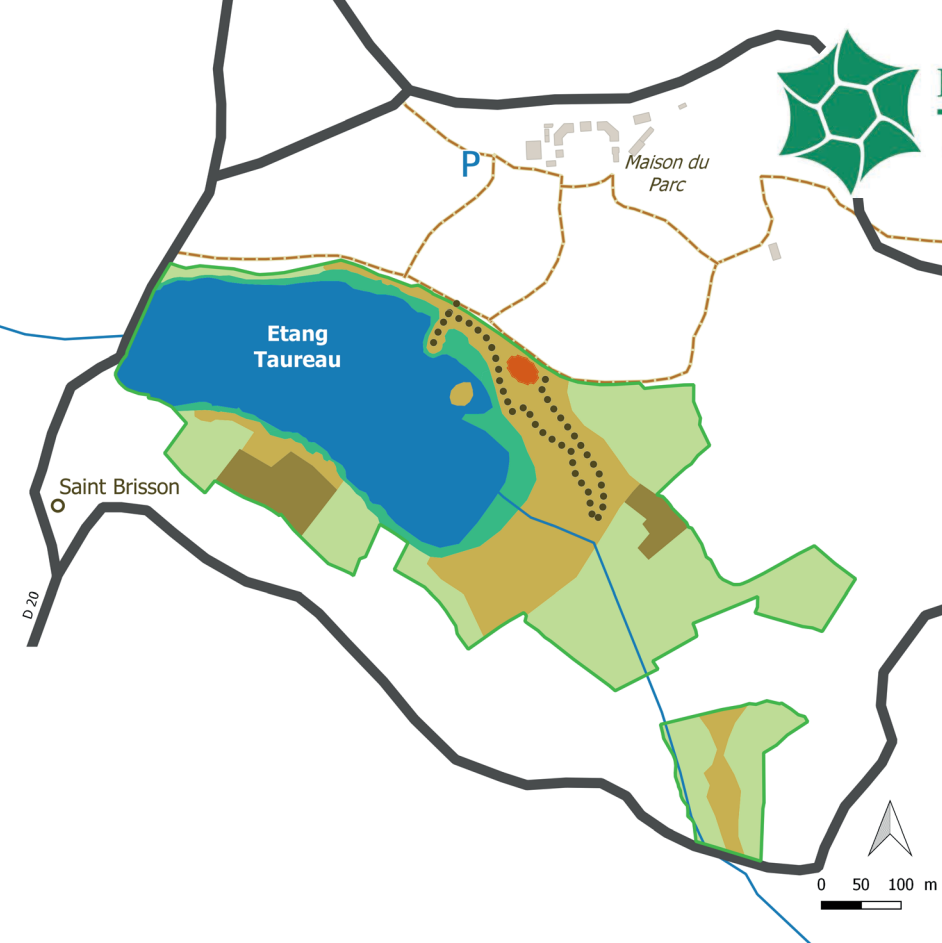
Point GPS du  : 47.27605 / 4.09604



© Plan IGN - 2021



Photographie © Toine du Morvan



Durée de la visite

1 km en boucle au bord de l'Étang Taureau : 45 min. Visite de la Maison du Parc : de 2 heures à 1 journée.

Le sentier sur pilotis serpente au sein du bois marécageux qui borde l'étang et un observatoire permet d'apercevoir des oiseaux d'eau. Le parcours sensoriel mobilise nos cinq sens pour une découverte inédite de la nature !

- Ceinture de végétation amphibie
- Forêt marécageuse
- Prairies
- Plantations résineuses
- Limite de la Réserve naturelle
- Sentier de découverte de la Réserve
- Autres sentiers balisés
- Routes
- Parcours sensoriel

Sentier accessible aux personnes à mobilité réduite. Renseignements et prêt de matériel adapté à la Maison du Tourisme de Saint-Brisson.

À découvrir sur le site...

Comme tous les étangs du Morvan, l'Étang Taureau est artificiel. Sa digue a été construite au Moyen-Âge, puis il a été aménagé au 18^e siècle pour la pisciculture et le flottage du bois : de l'eau était « lâchée » pour gonfler les rivières et entraîner les bûches de bois de chauffage récoltées dans les forêts du Morvan vers Paris.

Avec ses berges à faible pente et ses variations saisonnières de hauteur d'eau, l'étang accueille d'abondantes ceintures de végétation protectrices et nourricières pour la faune aquatique. C'est pourquoi on y observe une grande diversité d'insectes aquatiques, de poissons, d'amphibiens, d'oiseaux et de mammifères. Des chaînes alimentaires complexes se mettent en place, depuis le microscopique phytoplancton jusqu'aux prédateurs comme le brochet, la couleuvre à collier ou le héron.

L'Étang Taureau est désormais géré à des fins purement écologiques, pour favoriser une biodiversité rare et fragile et maintenir les services rendus par cet écosystème comme le stockage de carbone ou la beauté des paysages !

La Salicaire commune, appréciée des insectes butineurs, colore les bords de l'étang en rose lors de sa floraison estivale.



Au cours de ses migrations, la Grande aigrette fait halte sur le site pour se nourrir.



Discret par sa taille et sa couleur mimétique, le Leste brun apprécie la végétation dense du bord de l'étang.



Réglementation

Le Parc du Morvan est à la fois propriétaire et gestionnaire de ce site.

Restez sur les sentiers, tenez vos chiens en laisse, ne prélevez pas la faune et la flore.

Renseignements

Parc naturel régional du Morvan

Maison du Parc
58 230 Saint-Brisson

www.parc dumorvan.org
03 86 78 79 00