



2025
CARTE
TOURISTIQUE

APPLI Route71
DE LA CONNEXION
À LA DÉCONNEXION

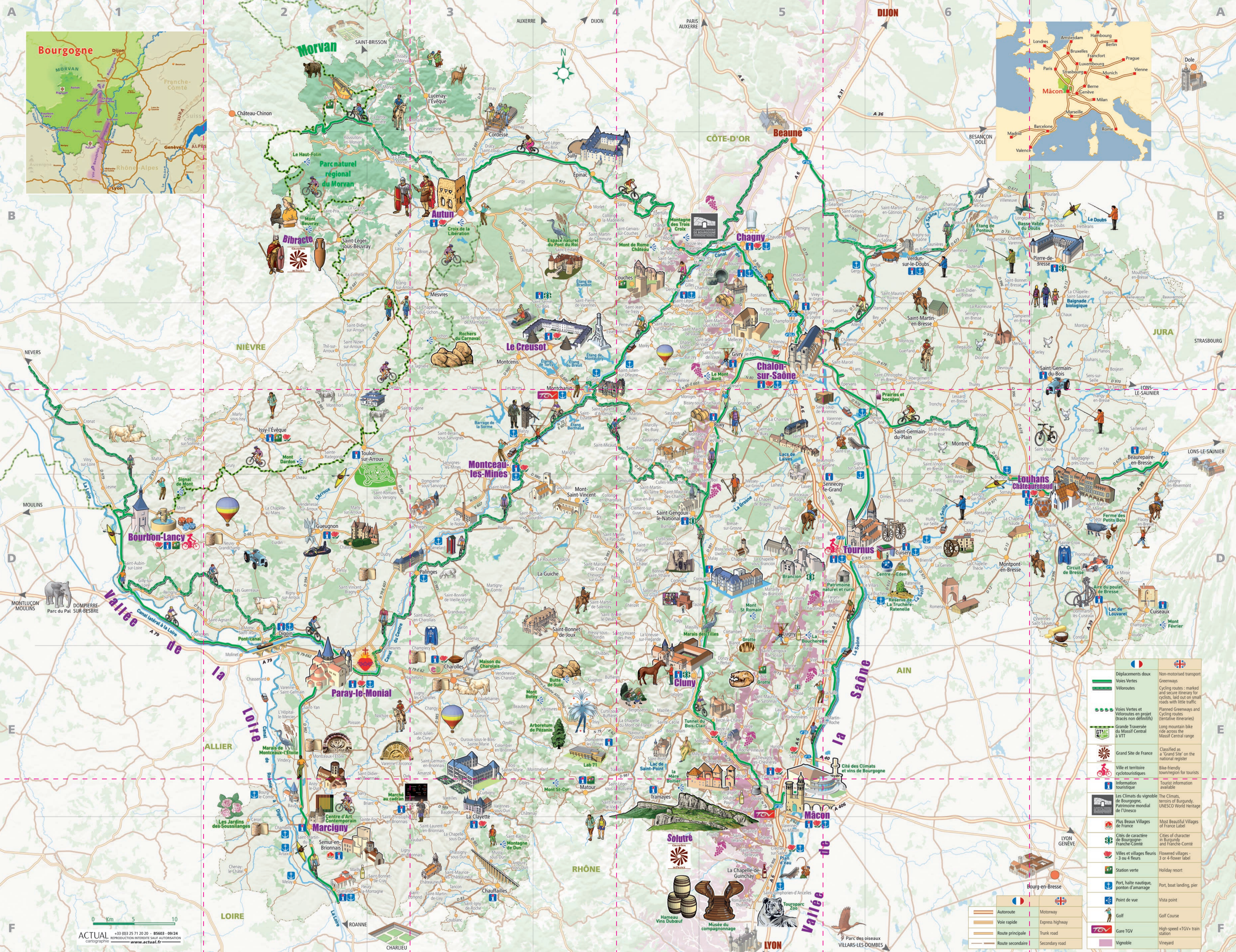
Téléchargez l'appli ROUTE71 et laissez-vous guider

SAÔNE-LOIRE
BOURGOGNE DU SUD

DEPARTEMENT DE SAÔNE-ET-LOIRE
DIRECTION ATTRACTIVITE
MISSION TOURISME
route71.fr

COMMENT VENIR ?

- PAR AUTOROUTE ET ROUTE**
- **Autoroute A6 - Axe Paris/Lyon**
Sorties d'autoroute : Chalon Centre, Chalon Nord et Chalon Sud, Tournus, Mâcon Nord et Mâcon Sud.
 - **Autoroute A40**
Axe Genève (Suisse)/Mâcon
Sorties d'autoroute : Mâcon Centre
 - **Autoroute A406** Contournement sud de Mâcon. 9 km reliant la N79 (route Centre Europe Atlantique) à l'A40
 - **Autoroute A39**
Axe Bourg-en-Bresse/Dole
Sorties d'autoroute en Bresse Bourguignonne : Beaupreire-en-Bresse, Le Mirior
 - **D906 (ex N6)**
Axe Chagny/Lyon
 - **Nationale 79**
Route Centre Europe Atlantique
Axe Mâcon/Digoin
- PAR TRAIN**
- Informations/réservations : snfc-connect.com
- Lignes TGV depuis Paris et Strasbourg
- **Gare TGV Mâcon/Loché**
Paris/Mâcon : 1h35
 - **Gare Mâcon-Ville**
Strasbourg/Mâcon (LGV Rhin Rhône) : 3h30
 - **Gare TGV Le Creusot/ Montceau/Montchanin**
Paris/Montchanin : 1h20
- PAR BATEAU**
- 300 km de voies navigables sur la Saône, la Seine, le Doubs, le Canal du Centre, le Canal de Roanne à Digoin, le Canal latéral à la Loire. Nombreux ports et haltes nautiques sur ces canaux.
- **Gare Mâcon-Ville**
Strasbourg/Mâcon (LGV Rhin Rhône) : 3h30
 - **Gare TGV Le Creusot/ Montceau/Montchanin**
Paris/Montchanin : 1h20
- TER (train express régional)** : excellentes dessertes sur le réseau des TER de la région Bourgogne Franche-Comté et en provenance des villes de Lyon, Clermont-Ferrand, Tours...
- MOBIGO Bourgogne-Franche-Comté** : une plateforme d'information multimédia, destinée à vous aider à préparer vos déplacements en Bourgogne, quel que soit le mode de transport emprunté : train, bus, tram, car, vélo, covoiturage, autopartage... viamobigo.fr

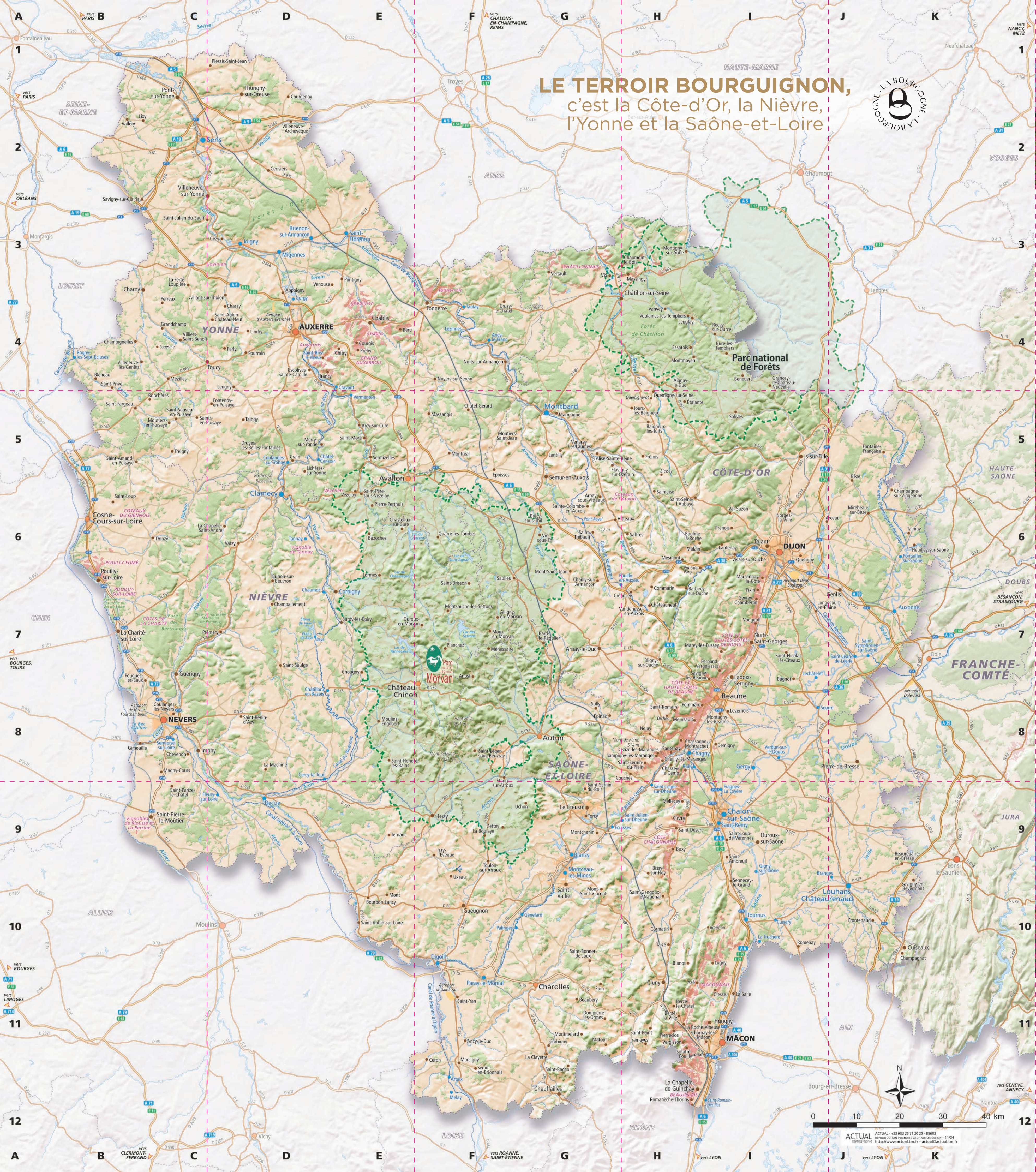


ACTUAL +33 (0)3 25 71 20 20 - 85603 - 0924
www.actuel.fr

Index des communes	1	2	3	4	5	6	7
Ailleres-sur-Saône... 86	Bergeserain... E4	Burnand... D4	Chassy-le-Camp... B5	Dicorne... B3	Digoin... D5	Digoin... D5	Jouvençon... D6
Allieret... 87	Berzé-la-Ville... E5	Bury... E5	Chassigny-sur-Dun... F3	Comatin... D5	Digoin... D5	Frontenard... D6	Jugy... B6
Alzeu... 88	Berzé-le-Châtel... E5	Buzay... E5	Chassy... F2	Cortambert... D5	Dommartin-les-Cuisaux... D7	Faïssé... D7	La Roche-Vivaise... E5
Amance... 89	Bisy-sous-Uxelles... D5	Céron... F2	Chagny... D5	Châtellain... D5	Châtellain... D5	Châtellain... D5	La Taignière... C3
Amey... 90	Bisy-sur-Fley... C4	Céron... F2	Chagny... D5	Châtellain... D5	Châtellain... D5	Châtellain... D5	Laigny... D5
Angoulême-sur-Dun... 91	Blainot... D5	Chalon-sur-Saône... D5	Chagny... D5	Châtellain... D5	Châtellain... D5	Châtellain... D5	Lucenay-l'Évêque... D5
Anost... 92	Blainot... D5	Chalon-sur-Saône... D5	Chagny... D5	Châtellain... D5	Châtellain... D5	Châtellain... D5	Lucenay-l'Évêque... D5
Arully... 93	Bois-Sainte-Marie... E3	Chambilly... F2	Chagny... D5	Châtellain... D5	Châtellain... D5	Châtellain... D5	Lucenay-l'Évêque... D5
Arzy-le-Duc... 94	Briant... D5	Chambilly... F2	Chagny... D5	Châtellain... D5	Châtellain... D5	Châtellain... D5	Lucenay-l'Évêque... D5
Autain... 95	Briant... D5	Chambilly... F2	Chagny... D5	Châtellain... D5	Châtellain... D5	Châtellain... D5	Lucenay-l'Évêque... D5
Autremes... 96	Briant... D5	Chambilly... F2	Chagny... D5	Châtellain... D5	Châtellain... D5	Châtellain... D5	Lucenay-l'Évêque... D5
Autremes... 97	Briant... D5	Chambilly... F2	Chagny... D5	Châtellain... D5	Châtellain... D5	Châtellain... D5	Lucenay-l'Évêque... D5
Autremes... 98	Briant... D5	Chambilly... F2	Chagny... D5	Châtellain... D5	Châtellain... D5	Châtellain... D5	Lucenay-l'Évêque... D5
Autremes... 99	Briant... D5	Chambilly... F2	Chagny... D5	Châtellain... D5	Châtellain... D5	Châtellain... D5	Lucenay-l'Évêque... D5
Autremes... 100	Briant... D5	Chambilly... F2	Chagny... D5	Châtellain... D5	Châtellain... D5	Châtellain... D5	Lucenay-l'Évêque... D5

Legend

- Voies Vertes (green line)
- Véloroutes (blue line)
- Voies Vertes et Véloroutes en projet (dotted green/blue line)
- Grand Site de France (star icon)
- Ville et territoire cyclotouristiques (bicycle icon)
- Information touristique (info icon)
- Les Climats du vignoble de Bourgogne (wine glass icon)
- Plus Beaux Villages de France (house icon)
- Cités de caractère de Bourgogne-Franche-Comté (castle icon)
- Villes et villages fleuris (flower icon)
- Station verte (tree icon)
- Port, halte nautique, ponton d'amarrage (boat icon)
- Point de vue (eye icon)
- Golf (golf club icon)
- Gare TGV (train icon)
- Vignoble (vineyard icon)
- Non-motorized transport (bicycle icon)
- Cycling routes: marked and self-service itinerary for cyclists, laid out on small roads with little traffic (bicycle icon)
- Long touristike (bicycle icon)
- Classified as a "Grand Site" on the national register (star icon)
- Blue-ribbon town/region for tourists (bicycle icon)
- Tourist information available (info icon)
- The Climate, terroirs of Burgundy, UNESCO World Heritage (wine glass icon)
- Most Beautiful Villages of France (house icon)
- Clés de caractère and Franche-Comté (castle icon)
- Flowered villages - 3 or 4 flowers (flower icon)
- Holiday resort (tree icon)
- Port, boat landing, pier (boat icon)
- Viewpoint (eye icon)
- Golf course (golf club icon)
- High-speed + TGV train (train icon)
- Vineyard (vineyard icon)



LE TERROIR BOURGUIGNON, c'est la Côte-d'Or, la Nièvre, l'Yonne et la Saône-et-Loire



LES ATOUTS DE LA SAÔNE-ET-LOIRE à découvrir



Route des Châteaux

C'est la vie de château en Saône-et-Loire...
Fortresses médiévales, châteaux Renaissance jalonnant la Route des Châteaux de la Bourgogne du Sud, une invitation à découvrir 15 demeures chargées d'histoire. A Couches, le château fort médiéval dit de Marguerite de Bourgogne symbolise la puissance. Cormatin conserve le plus fastueux appartement Louis XIII en France. Madame de Sévigné citait Saully comme « la plus belle cour de château du royaume ». Drée détient le surnom de « Petit Versailles du Brionnais ». Digoin dans son écrin de verdure dévoile « la perle du Charolais »...



Aventures Mômes

Bougez en famille !
Vivez une expérience « Aventures Mômes » avec vos enfants. Voyagez dans le temps, découvrez dans les parcs de loisirs, randonnez avec un âne, fabriquez, remuez vos méninges... Voilà quelques-unes des alléchantes invitations, à consommer en famille, du plus jeune au plus grand, et sans modération. La Saône-et-Loire est LA destination famille de vos vacances !



Autour du vin

Faites voyager vos sens !
De belles échappées s'offrent aux amateurs des vins de Bourgogne du sud. Partez à leur découverte au cœur de ses paysages et coteaux producteurs d'appellations et de crus emblématiques. De villages en villages, les adresses estampillées « Vignobles & Découvertes » en Mâconnais, Couchois et Côte Chalonnaise assurent des dégustations privilégiées, et de sympathiques moments d'échanges autour des Pouilly-Fuissé, Saint-Véran, Viré-Clessé, Givry, Mercurey, Rully, Maranges, Saint-Amour et bien d'autres... toujours avec modération...

route71.fr



Voies Vertes et Vélotourisme

Sillonner à vélo la Saône-et-Loire...
En selle pour le tour de la Saône-et-Loire au fil des 12 étapes de la CycloRoute71. Les Voies Vertes réservent aussi des balades agréables en famille sur des parcours sécurisés, en toute liberté et tranquillité. Pour les adeptes d'itinéraires au long cours, lancez-vous alors sur les grands itinéraires qui traversent toute l'élegante campagne de la Bourgogne du Sud : le Tour de Bourgogne à Vélo, la Grande Traversée du Massif Central à VTT, la Voie Bleue Moselle-Saône à vélo, l'EuroVelo 6, la Véloire. Les mordus de vélo ont l'embaras du choix !

route71.fr



Patrimoine Roman

L'art roman dans tous ses états...
Les chefs d'œuvre fouissent en Saône-et-Loire, c'est un impressionnant « jardin roman » avec des édifices majeurs et exceptionnels : Cluny, Tournus, Paray-le-Monial, Autun. Outre ces joyaux, entre 300 et 400 églises, chapelles, prieurats romans parsèment la campagne et attestent du génie de leurs bâtisseurs. Pour les admirer, les contempler, on suit les Chemins du Roman au départ de Paray mais aussi de Cluny, Tournus et Mâcon.



POUR VOUS INFORMER

- AUTUN**
Tél. 03 85 86 80 38
autun-tourisme.com
- BOURBON-LANCY**
Tél. 03 85 89 16 27
tourisme-bourbonlancy.com
- BUXY (B.I.T.)**
Tél. 03 85 92 00 16
tourisme-sud-cote-chalonnaise.com
- CHAGNY (B.I.T.)**
Tél. 03 85 87 25 95
beaune-tourisme.fr
- CHALON-SUR-SAÔNE**
Tél. 03 85 48 37 97
achalon.com
B.I.T. à Givry, Rully, Saint-Léger-sur-Dheune
- CLUNY**
Tél. 03 85 59 05 34
cluny-tourisme.com
- DIGOIN**
Tél. 03 85 53 00 81
tourisme.legrandcharolais.fr
B.I.T. à Charolles
- GUEGNON**
Tél. 03 85 85 96 90
cecais.fr
- LA CLAYETTE**
Tél. 03 85 28 16 35
tourisme-sudbrionnais.fr
B.I.T. à Chauffailles
- LE CREUSOT**
Tél. 03 85 55 02 46
creusotmontceau-tourisme.fr
B.I.T. Montceau-les-Mines
- LOUHANS**
Tél. 03 85 75 05 02
bresse-bourgogne.com
B.I.T. à Cuisieux, Cuisery
- MÂCON**
Tél. 03 85 21 07 07
macon-tourisme.com
B.I.T. à Charnay-les-Mâcon
- MARCIGNY-SEUR**
Tél. 03 85 25 39 06
brionnais-tourisme.fr
- MATOUR**
Tél. 03 85 59 72 24
tourismevertsvallons.com
B.I.T. à Dompièrre-les-Ormes, Tramayes
- PARAY-LE-MONIAL**
Tél. 03 85 81 10 92
tourisme-paraylemonial.fr
- SAINT-GENOUX-LE-NATIONAL (B.I.T.)**
Tél. 09 77 35 14 40
tourisme-sud-cote-chalonnaise.com
- SENNECEY-LE-GRAND**
Tél. 03 85 44 82 54
tourisme-saonegrosne.fr
B.I.T. à Cormatin
- TOURNUS**
Tél. 03 85 27 00 20
tournus-tourisme.com
- VERDUN-SUR-LE-DOUBS**
Tél. 03 85 91 87 52
saonedoubsbretourisme.fr
- BEAUREPAIRE-EN-BRESSE**
Tél. 03 85 72 56 23
- FRANGES-LA LOYÈRE**
Tél. 03 85 45 97 65
frangesaloyere.fr/tourisme
- IGERANDE**
Tél. 09 67 44 35 42
- PIERRE-DE-BRESSE**
Tél. 03 85 76 85 78
pierredebresse.fr
- SAINTE-CROIX-EN-BRIONNAIS**
Tél. 03 85 25 98 05
stcroix-tourisme.fr
- SAINTE-GERMAIN-DU-BOIS**
Tél. 03 85 72 01 47
saintgermaindubois.fr
- SAINTE-SERNIN-DU-BOIS**
Tél. 03 85 55 35 08
mairesaintsernindubois.fr
- SEMUR-EN-BRIONNAIS**
Tél. 03 85 25 13 57
chateau-semur-en-brionnais.fr

*B.I.T. : Bureau d'Information Touristique