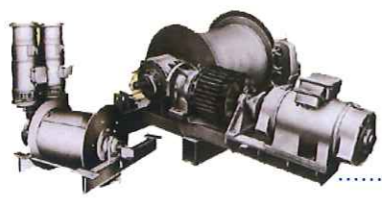


# HISTORIQUE

..... 1994 : obtention du label de qualité «ISO 9001»  
 ..... 1998 : mise en place du dialog pilot (Système d'aide à la maintenance)

..... 2000 : sortie de la cabine «vision»  
 ..... 2007 : LVF 150 CH/MCT88 électronique embarqué

■ Création d'une nouvelle génération de treuil de levage.  
 Le treuil RCS (Record System Control)



■ La Clayette devient au sein du groupe POTAIN filière mécanismes.

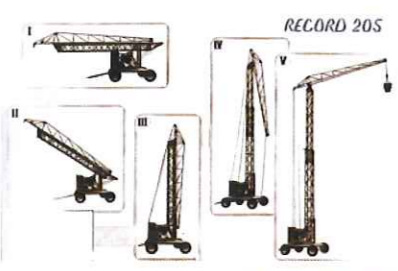


■ POTAIN rentre dans le groupe LEGRIS

2001

■ POTAIN rentre dans le groupe MANITOWOC

■ Sortie de la première grue télescopique à montage rapide (205).



1975

1965

1987

2000

■ 80 ans de la marque Potain



■ La création de la cage de télescopage (H. Jeannier) fait prendre à Potain une autre dimension.



1957

1978

■ Sortie de la 50 000<sup>ème</sup> grue



1996

1998



■ La Clayette se modernise avec son projet «mécamorphose».



■ Le levage à variation de fréquence (LVF) de type «optima» s'étend de 33 à 150 ch.

1955

1971

■ Grand Prix, Oscar de l'exportation



■ Sa silhouette en forme de «bulle» assurant un confort de conduite en fait la cabine de l'an 2000.

■ Avec son pylone métallique, la grue moderne est née. Lancement de la marque Record.



1930

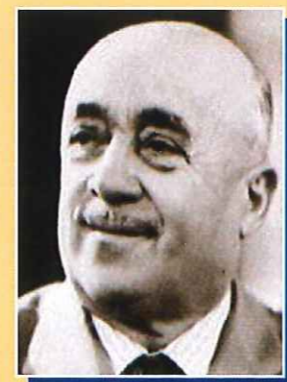
1928

1929

■ 1<sup>er</sup> brevet. Faustin POTAIN invente le lien indérochable pour échafaudage.



■ Faustin POTAIN fonde la société à La Clayette



**Faustin POTAIN**

*"Un patron humain" qui avait la passion de vaincre*

Rares sont les hommes dont le patronyme s'est finalement substitué à un objet ou un produit.



**Jean NOLY**

*"Une idée par jour" Il marquera la destinée de Potain et les esprits de ses collaborateurs.*

Son but était de hisser POTAIN au premier rang mondial.



**Maria POTAIN**

*"Une alliée sans faille" qui avait le souci des finances et du détail.*

Elle a remarquablement su épauler son mari.

# ES DE LA MARQUE POTAIN MONDE

Barrage  
des 3 gorges  
CHINE



Barrage  
TURQUIE



NCE



Sesan - VIETNAM



Grue MD 1000



# MEMORIAL POTAIN

24 Juin 2017

