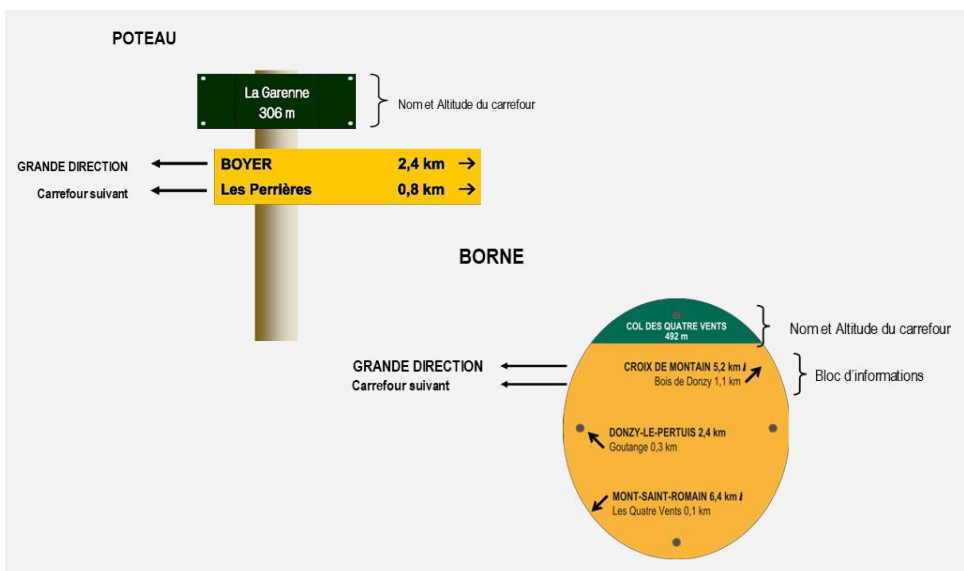


RANDONNEE – MODE D'EMPLOI

Cette randonnée s'appuie sur un schéma directeur sous la forme d'un réseau de carrefours. Ainsi vous pourrez suivre le tracé proposé au verso de cette fiche et/ou l'adapter (plus court ou plus long selon votre envie) en utilisant les poteaux directionnels (destination et distance).

LA SIGNALÉTIQUE DIRECTIONNELLE

Vous avez à tout moment où vous trouvez : chaque nom de carrefour porté sur la carte, sur le profil long et sur le plan de cheminement correspond à un ensemble directionnel sur le terrain.



RECOMMANDATIONS AUX RANDONNEURS

Le randonneur prévoyant pense à emporter avec lui de l'eau, une trousse de secours, des vêtements adaptés aux variations climatiques, un moyen de communication et s'équipe de bonnes chaussures. Il prévoit un itinéraire adapté à ses capacités et consulte la météo avant de partir. Les feux et le camping sont interdits hors des zones prévues à cet effet. Prenez garde aux mégots et allumettes jetés au hasard ! Réfermez les barrières rencontrées sur le parcours. Le randonneur doit respecter :

- Les autres utilisateurs des chemins,
- Le milieu qu'il traverse : ne quittez pas les sentiers balisés et évitez de cueillir les fleurs, elles sont peut-être protégées,
- La nature, n'abandonnez pas vos déchets, emportez-les avec vous et déposez-les aux endroits prévus à cet effet,
- La tranquillité des lieux, ne laissez pas divaguer les animaux, ne criez pas...
- Le code de la route sur les portions de circuits goudronnées.

En période de chasse, se renseigner auprès de la Mairie, des services de l'Office National des Forêts ou de la Fédération Départementale des Chasseurs de Saône-et-Loire sur les territoires concernés.

Attention ! Certaines portions ne sont pas autorisées aux cavaliers. Renseignez-vous auprès des Offices de Tourisme !



PARC DE RUFFEY :

Du Chemin des Moines à la colline de de Saint Martin

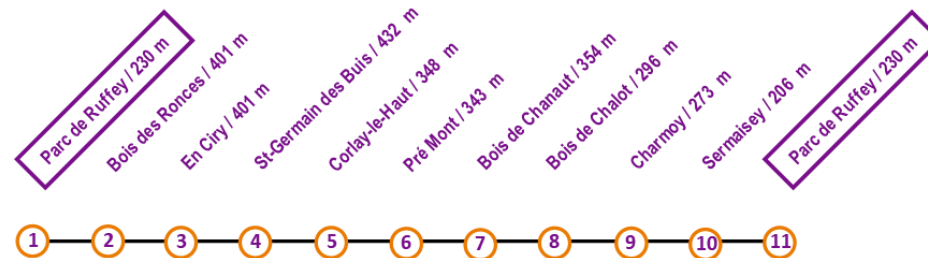
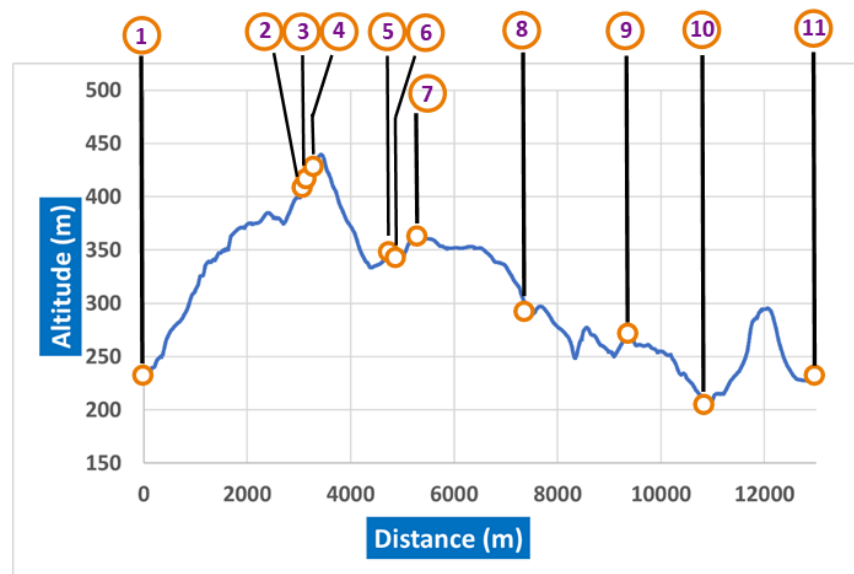
RECAP CIRCUIT



13 km 350 m 4h15 difficile

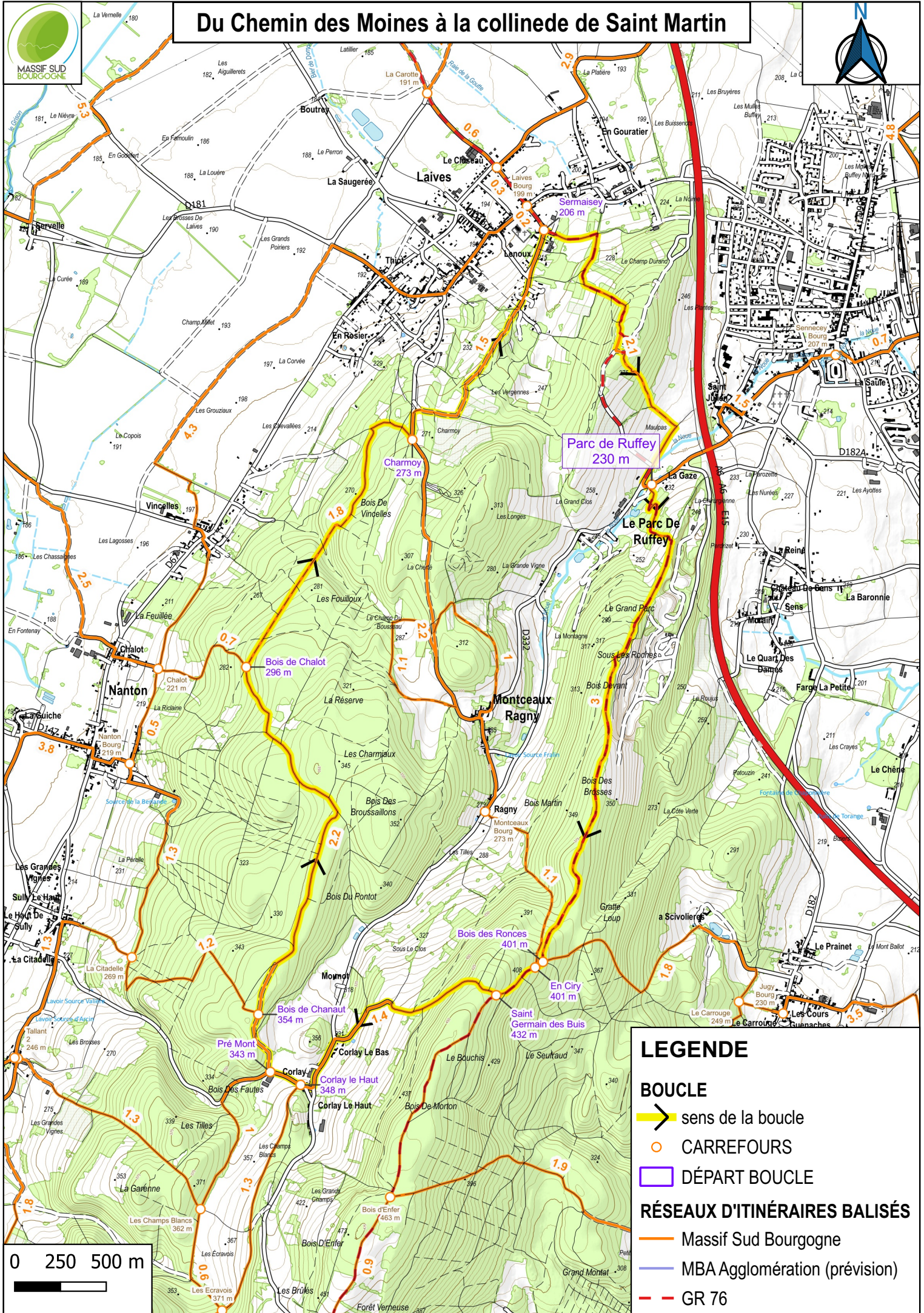
Point de départ :

- Adresse : : entrée du Parc de Ruffey, à côté du monument





Du Chemin des Moines à la colline de Saint Martin



LEGENDE

BOUCLE

sens de la boucle

CARREFOURS

DÉPART BOUCLE

RÉSEAUX D'ITINÉRAIRES BALISÉS

Massif Sud Bourgogne

MBA Agglomération (prévision)

GR 76

