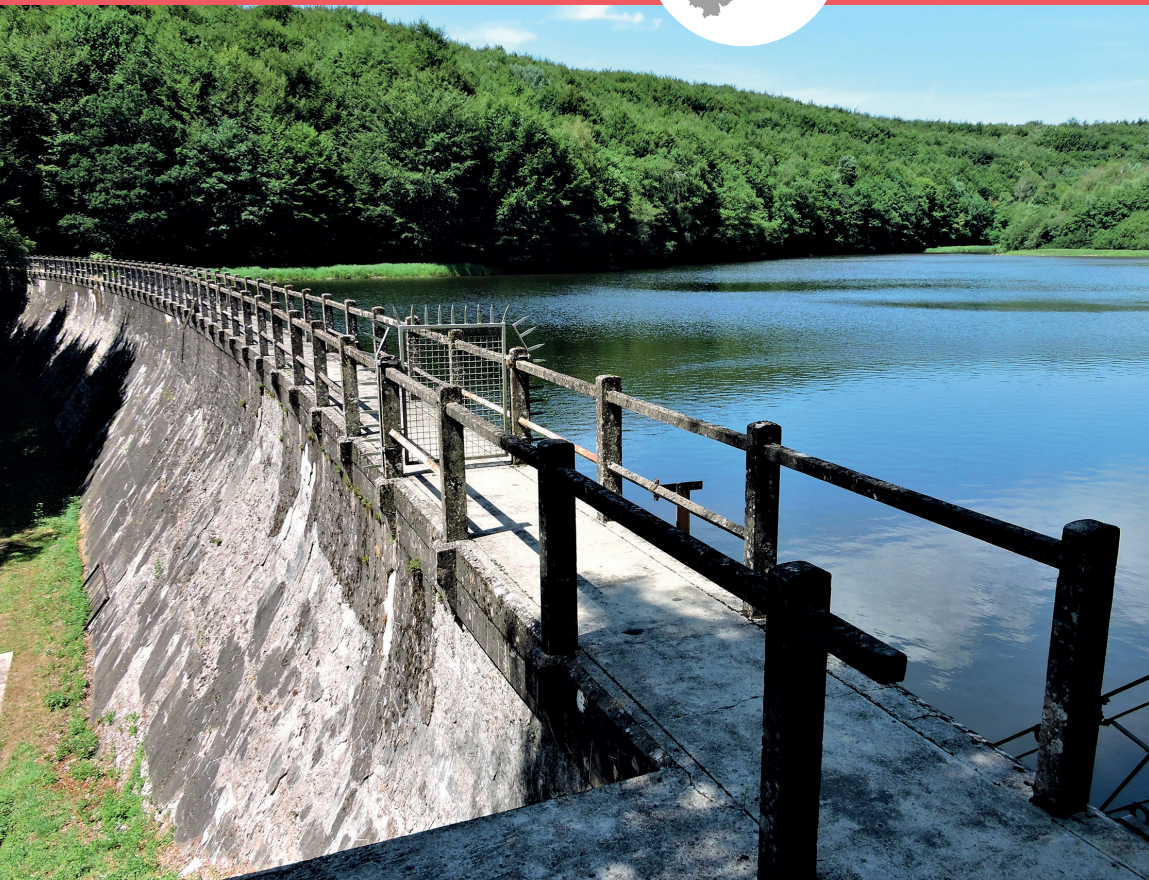


# MARMAGNE

Balades Vertes Creusot Montceau  
en Bourgogne du sud



// MAR2



## SUR LES HAUTEURS DU RANÇON



12,4 km



3h30

(+ 30 min si  
détour au barrage  
du Haut-Rançon)



DÉPART  
Place de  
l'Église



+ 329m



NIVEAU  
DE DIFFICULTÉ  
Moyen

BALISAGE





## ■ Itinéraire

Suivre le balisage jaune et le code MAR2

### 1 DÉPART

Depuis la place de l'Église, prendre en face la rue Capet, puis à gauche traverser la place de la Fontaine. Longer le muret, puis emprunter le passage piéton à droite pour rejoindre la rue de la Tuilerie entre les deux maisons.

À Montloy, traverser la route départementale D 287 en direction de Saint-Sulpice.

### FONTAINE ÉRIGÉE

PAR M. SCHNEIDER


### 2

Suivre jusqu'à la chapelle Saint-Sulpice puis monter à gauche vers les Descloix.

### CHAPELLE SAINT-SULPICE

### 3

A la Chetite Pâture, prendre à droite jusqu'à la Pâture du Loup et continuez à droite, puis traversez la D 680. Continuez jusqu'à la Chaas puis prendre à gauche. Traverser une nouvelle fois la D 680 et traversez le Bois Saint-Martin.

 **Route à circulation importante.**

### 4

Après 1 km de ligne droite, au niveau de l'entrée du tunnel de captage, un détour vers le barrage du Haut-Rançon est possible. Sinon, prendre à gauche en direction de Maison Loye.

### TUNNEL DE CAPTAGE

### DES EAUX DU RANÇON

BARRAGE DU HAUT-RANÇON

### 5

Poursuivre jusqu'à Les Thubes.

### 6

50 m avant la Croix Blanchot, sur la gauche, entamer la descente dans la vallée pour rejoindre les Bruyères, les Sauvageots puis arrivée à Marmagne.

## ■ Marmagne

Le village de Marmagne, traversé par la rivière Le Mesvrin, se situe à 6 km du Creusot. Cette balade vous permet de suivre les traces de l'acheminement de l'eau pour la ville et l'usine du Creusot à l'époque de la dynastie Schneider.

**À ne pas manquer :** un petit détour de 30 minutes permet de découvrir le barrage du Haut-Rançon.

## ■ À découvrir



FONTAINE ÉRIGÉE  
PAR M. SCHNEIDER



CHAPELLE  
SAINT-SULPICE



POINT DE DÉPART  
DU TUNNEL DE CAPTAGE  
DES EAUX DU RANÇON  
POUR L'ACHEMINEMENT  
AU CREUSOT



BARRAGE  
DU HAUT-RANÇON  
(facultatif : détour  
de 30 min)



## ■ Légende



POINT DE DÉPART



DISTANCE  
À PARCOURIR



DURÉE



DÉNIVELÉ



NIVEAU  
DE DIFFICULTÉ



À DÉCOUVRIR

## Recommandations et conseils aux randonneurs

### ■ AVANT DE PARTIR :

- consulter la météo et se renseigner sur les particularités du site (période de chasse, risque d'incendie...);
- vérifier son équipement : eau et nourriture, trousse de secours, vêtements et chaussures adaptés, téléphone chargé, carte du circuit, boussole...;
- adapter sa randonnée en fonction de ses capacités (durée, kilomètres).

### ■ PENDANT LA RANDONNÉE :

- respecter la faune et la flore ;
- ne pas laisser ses déchets sur place ;
- ne pas faire de feux et de camping hors des zones prévues à cet effet ;
- refermer les barrières rencontrées sur le parcours ;
- préserver la tranquillité des lieux (tenir son chien en laisse, ne pas crier...);
- rester sur les sentiers balisés.

### N° D'URGENCE : 112

Vous rencontrez un problème (arbre tombé, signalétique...) ?  
Signalez-le à l'Office de Tourisme Creusot Montceau.

## ■ Code du balisage pédestre

PR  
Promenade et  
randonnée

GR  
Grande  
randonnée

CONTINUITÉ



CHANGEMENT DE DIRECTION



MAUVAISE DIRECTION



## ■ Pour en savoir plus

OFFICE DE TOURISME CREUSOT MONTCEAU

### LE CREUSOT

Château de la Verrerie

{ 03 85 55 02 46

### MONTCEAU

Quai Général de Gaulle

{ 03 85 69 00 00

[www.creusotmontceautourisme.fr](http://www.creusotmontceautourisme.fr)

#### ■ Crédits

© Daniel Margueron

#### ■ Conception

Service communication  
communauté urbaine  
Creusot Montceau

#### ■ Impression

OT Creusot Montceau  
SEIC

#### ■ Date de publication

2023

« Balades Vertes », concept créé  
et soutenu par le Département  
de Saône-et-Loire