



Bienvenue dans notre maison!

C'est fantastique de vous avoir ici ! Nous avons rassemblé quelques règles de la maison pour rendre la vie plus agréable pour tout le monde. Merci de prendre un moment pour les lire.

01

La Porte d'Entrée

La porte d'entrée a une petite particularité : elle a besoin d'un coup de pouce supplémentaire pour bien se fermer. Alors, s'il vous plaît, faites preuve de tendresse et n'oubliez pas de remonter la poignée une fois que vous l'avez fermée.



02

Sécurité Avant Tout

Lorsque vous sortez, même pour une petite promenade dans le quartier, veuillez verrouiller la porte à l'aide du digicode. Le petit bouton magique se trouve en bas à gauche. Et, petit rappel, assurez-vous d'avoir remonté la poignée avant de verrouiller la serrure.



03

Rencontre Avec Notre Amie à Quatre Pattes

Parfois, vous pourriez croiser un chat dans le jardin. Ce minou appartient à la voisine et, bien qu'il soit adorable, nous préférons le garder à l'extérieur par respect pour les personnes allergiques. Vous êtes cependant libre de le caresser depuis la terrasse !



04

Espaces de Rangement

Les espaces de rangement ouverts aux voyageurs sont marqués par une étiquette rouge. Vous pouvez les utiliser, mais n'oubliez pas que d'autres peuvent également y accéder.



05

Utilisation de la Machine à Laver

La machine à laver est à votre disposition une fois par semaine par chambre, et l'heure de lessive est entre 12h10 et 14h40. C'est gratuit, profitez-en !



06

Sèche-Linge et Étendoir

Le sèche-linge est également disponible mais il coûte 3€/utilisation. Si vous préférez économiser, l'étendoir dans la salle à manger est une bonne alternative. Lorsque surchargé, le sèche-linge surchauffe facilement. Merci de faire attention ou d'appeler le 18 en avance...



07

Chaussures

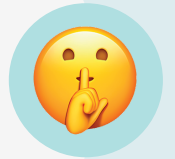
Dans l'intérêt de tous, nous demandons que les chaussures soient retirées pour monter à l'étage. Si ce n'est pas respecté, il pourrait y avoir un supplément pour le ménage à payer.



08

Temps calme

Certaines personnes sont des lève-tôt, alors pour respecter le sommeil de tout le monde, nous demandons que la maison soit calme entre 22h30 et 7h30. C'est l'heure du silence chutttt!



09

Cuisines et Ustensiles

Après votre repas, merci de faire votre vaisselle et de nettoyer la table. Ainsi, tout sera prêt pour le prochain cordon bleu ! Pour cuisiner, merci d'utiliser les ustensiles en bois ou en plastique afin de ne pas rayer nos poêles et casseroles. Elles vous remercieront !



10

Espace Non-Fumeur

Nous espérons que vous passez un séjour relaxant ici, mais nous devons rappeler que notre maison est un espace non-fumeur. Si vous devez fumer, veuillez le faire à l'extérieur, loin des portes et fenêtres ouvertes et de jeter vos mégots dans un récipient prévu à cet effet.



11

Stationnement

Pour éviter que la cour ne se transforme en jeu de Tetris, nous vous demandons de ne pas vous garer derrière un autre véhicule. Ainsi, tout le monde pourra entrer et sortir sans problème. Et ça, c'est quand même plus agréable, non ?!



12

Visiteurs Additionnels

Si vous aviez réservé pour une seule personne et souhaitez faire dormir quelqu'un d'autre dans votre chambre, c'est possible. Le tarif est de 12€/nuit. Il suffit que vous nous en informiez par SMS au moins 24h à l'avance.



13

Check-Out

Déjà l'heure de partir ? Fermez les fenêtres, éteignez les lumières, et laissez votre porte de chambre ouverte avec les clés dessus. N'oubliez pas, 10h00 c'est l'heure du départ. Merci, vous êtes au top !



14

Profitez de votre Séjour

Faites comme chez vous et détendez-vous ! Nous sommes là pour que votre séjour soit le plus agréable possible.

