

**1. Croix du Pâquier**, à Aluze, à proximité du GR 7, au carrefour de la route de Charresey et de la route de Dennevry. Elle marque l'entrée ouest du bourg avant les 1<sup>ères</sup> habitations. Elle porte l'inscription : *érigée par Antoine Blanc de Chalon sur Saône en avril...*



**2. Croix de Mission (1890)**, sur la place de l'église, au-dessus du perron, le long du GR7, dominant la vallée du haut du village perché d'Aluze.

Cette croix était à l'origine située sur la place de la croix de mission. Joliment sculptée, elle porte l'inscription : *Erigée par A. Durey à la mémoire de Jean Perricaudet et Louis Durey. O crux ave (salut, ô croix), souvenir de mission 1890, pignus pietatis (en signe de piété).*

L'église Saint Martin d'Aluze se visite ; elle a été remaniée, la façade et le clocher sont de style néo-roman du XIX<sup>e</sup> siècle. Fiche sur le site : [www.pastourisme71.com](http://www.pastourisme71.com)

### Qu'est-ce qu'une croix de Mission ?

C'est au XVII<sup>e</sup> siècle qu'apparaissent les premières croix de mission, érigées par des prêtres missionnaires, qui stimulent la foi des fidèles dans les villages. Les missions reprendront au XIX<sup>e</sup> siècle, après la tourmente révolutionnaire, auprès d'une population déchristianisée. La mission durait entre 3 jours et une semaine et consistait en propositions de vie sacramentelle (confession, eucharistie), en procession et en prêche par un ordre religieux. Elle se terminait par l'érection d'une croix où étaient gravés les noms des religieux de l'ordre et la date.



**3. Croix Chaumont (1810)**, place de la Croix-

**Chaumont**, de type toscan du Chalonnais, le long du GR7, au belvédère. Cette croix avait été érigée en 1810 dans l'ancien cimetière au pied de l'église. Après restauration, elle a été déplacée et bénie par Mgr Maurice Gaidon, évêque du diocèse d'Autun, le 17 septembre 1978, sur la petite place qui surplombe le panorama vers la vallée de la Saône (Mercurey et Chalon). Croix décorée de la couronne d'épines (face) et d'un cœur percé des trois clous de la Passion (revers). Elle est dressée sur un piédestal trapézoïdal à console en encorbellement sur un fût cylindrique sur dé, creusé d'une niche, au-dessus de l'imposte toscane. Elle est mise en valeur par l'espace dégagé et la haie.

### Monseigneur Gaidon présidera dimanche l'inauguration de la croix

Les habitants d'Aluze le savent depuis quelques temps. C'est dimanche prochain 17 septembre que sera inaugurée officiellement la croix récemment installée par le conseil municipal sur le belvédère qui fait face à Mercurey et Chalon-sur-Saône au lieu-dit prédestiné (la Croix Chaumont).

A l'issue de la messe, un vin d'honneur sera servi sur place. En cas de mauvais temps la messe sera célébrée à l'église.

En effet ce superbe calvaire avait été érigé dans l'ancien cimetière communal en 1810. Depuis 1935, un nouveau cimetière ayant été ouvert, l'ancien tombait normalement en ruine, ainsi que la croix située au centre terriblement menacée par une chute qui lui aurait été fatale.

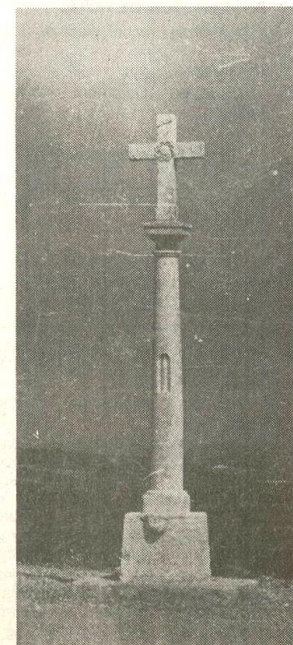
Par les soins du conseil municipal et bénévolement, tout fut démonté, nettoyé et remonté. Actuellement cette belle pierre haute de plus de quatre mètres s'élève majestueusement sur le plus beau site de notre colline.

Un fait important marquera cette journée d'inauguration puisque Mgr Gaidon a promis sa présence et présidera la cérémonie.

Voici l'ordre du jour :

11 h : messe en plein air devant le nouveau calvaire, concélébrée par Mgr Gaidon et par l'abbé Bossot, curé inter-paroissial.

Les habitants d'Aluze les fidèles et sympathisants des communes voisines sont invités à assister à cet office.



**Inauguration de la Croix Chaumont en 1978**



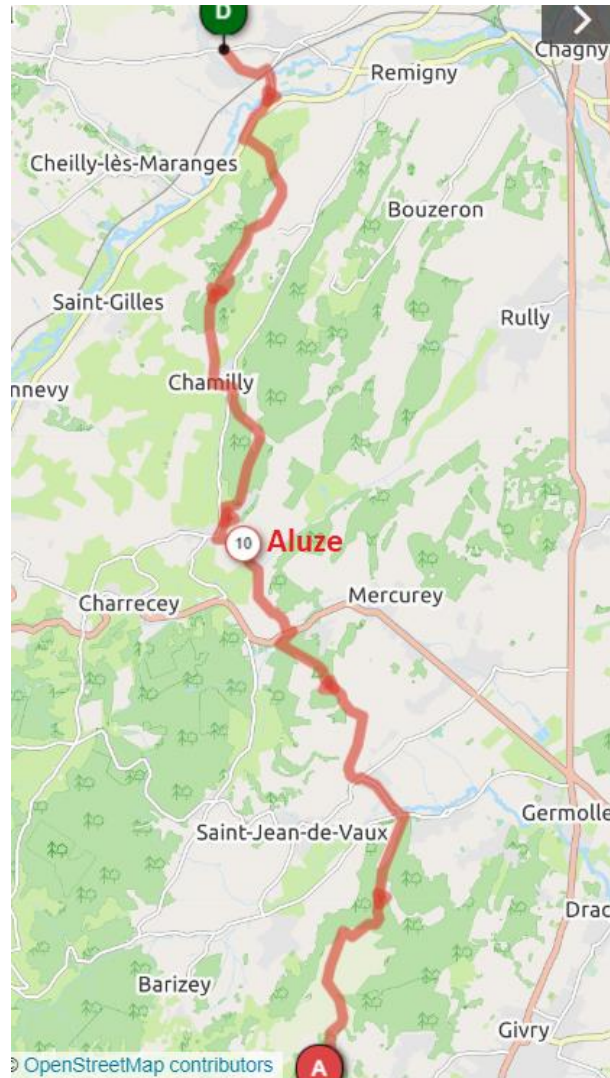
4. Croix de cimetière du XIXe sur un socle plus ancien, ornée de la couronne d'épines torsadée.

**Borne en contrebas de la mairie, à l'angle d'une maison, en face du château.**

**Statue de Notre-Dame des Roches, le long d'une voie du bourg, sur socle imposant en pierre.**

*Sources : Inventaire du Petit Patrimoine de la communauté de Communes Entre Monts et Dheune par le CAUE (2010) / Archives71*

*Photos : Jean-Claude G.*



**GR7 étape 18 de 20,8 km de Santenay (21) à Jambles (71) : Aluze se trouve à mi-parcours n°10 (trois croix d'Aluze sont sur ce GR7).**

## Croix d'Aluze



Par les croix qu'ils ont érigées pour diverses motivations nos ancêtres ont enrichi notre patrimoine et témoigné de leur foi. Pour les chrétiens ces croix restent aujourd'hui « *le signe de la présence et de la proximité de Dieu à travers souffrances et joies, jusqu'à la plénitude de la vie éternelle.* »

**Pastorale du Tourisme et des Loisirs  
Diocèse d'Autun, Chalon et Mâcon**

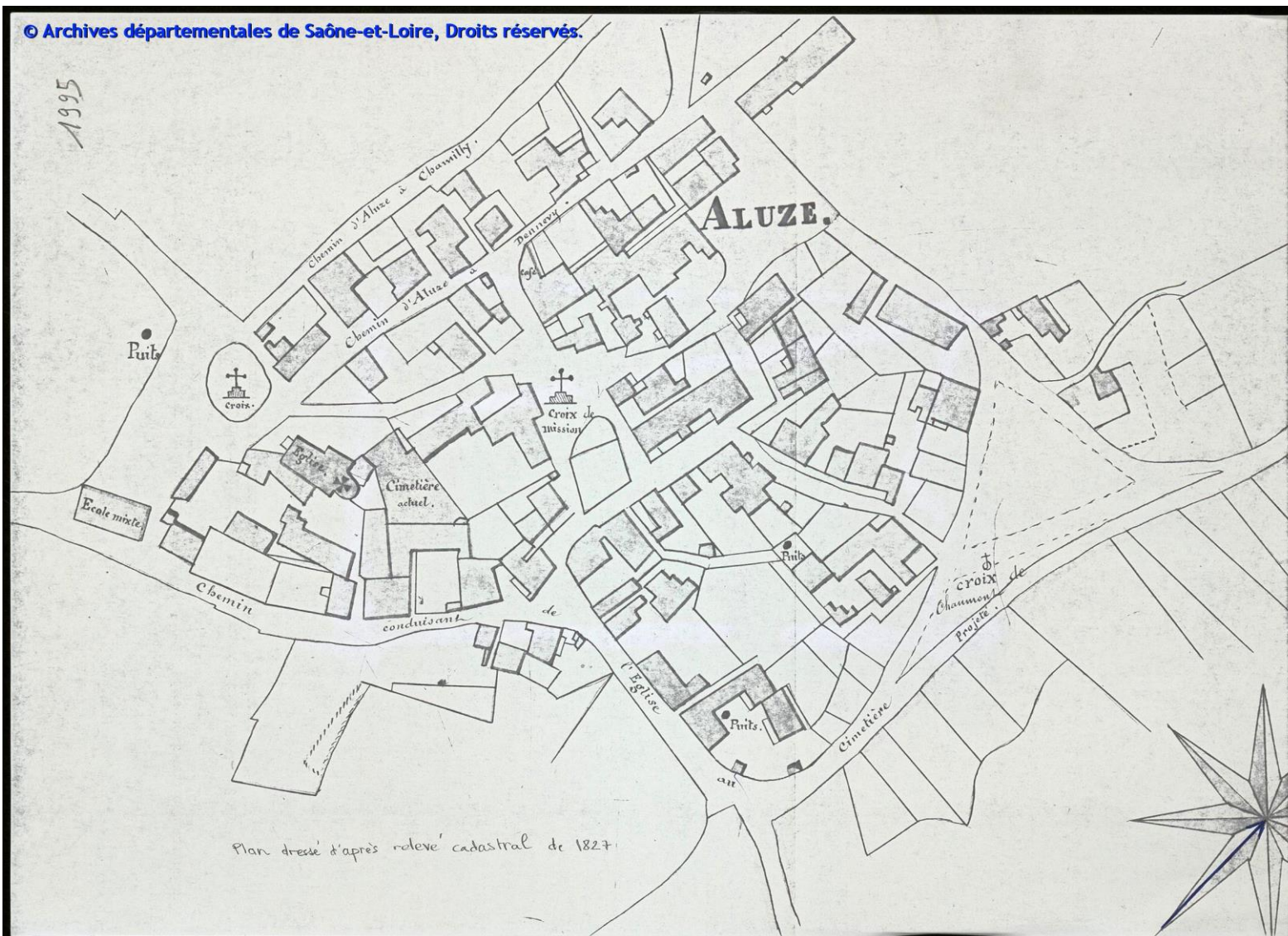
[www.pastourisme71.com](http://www.pastourisme71.com)



*Donner une âme au temps libre*



Circuit des croix d'Aluze numérotées en rouge n°1 à 4



3 croix à Aluze, visibles sur le plan de 1827 : la croix de Mission (1890) au centre du bourg a été déplacée sur la place de l'église