

**POUR TOUS  
LES DÉNICHEURS  
DE BONS PLANS,  
ON NE VOUS A GARDÉ  
QUE LE MEILLEUR !**

**DÉCOUVREZ NOTRE SÉLECTION**

**L'AUTOMNE C'EST EN  
BOURGOGNE!**

Saône-et-Loire

Designed by  
Bourgogne







## HÉBERGEMENTS > HÉBERGEMENTS COLLECTIFS



Opération coup de vent à l'hébergement Cluny Séjours... Profitez des offres d'automne !

Capacité en personnes : 71  
Dates : Ouvert du 07/01/2019 au 21/12/2019.

### CLUNY SÉJOUR - CLUNY

Bienvenue à Cluny Séjour ! Alliant école, hôtel et auberge de jeunesse, que vous soyez seul ou en groupe, en famille ou entre amis, ici tout le monde cohabite !

#### COORDONNÉES

22, rue Porte de Paris  
Accès parking rue du Prado  
71250 CLUNY

03 85 59 08 83  
<http://www.cluny-sejours.fr/>  
[clunysejour71@gmail.com](mailto:clunysejour71@gmail.com)

## HÉBERGEMENTS > HÉBERGEMENTS LOCATIFS



Le spa après une longue balade

Capacité en personnes : 5

### GÎTE AUX COULEURS DE SAINT-MARTIN - AUTUN

Idéal pour les rassemblements en famille ou entre amis en arrière saison

#### COORDONNÉES

30, chemin de Saint-Martin  
71400 AUTUN

[lykan71@yahoo.fr](mailto:lykan71@yahoo.fr)





## HÉBERGEMENTS > HÉBERGEMENTS LOCATIFS



La cabane ecolodge,  
véritable bulle de  
décompression

Classement : 3 épis  
Labels : Etablissement recommandé GTMC  
Nombre de chambres : 4  
Capacité en personnes : 14  
Dates : Toute l'année

### LE PLESSIS - BROYE

L'ensemble gîtes, chambres d'hôtes et cabanes entièrement décorés en bois.  
Dépaysement et décompression garantis !

#### COORDONNÉES

2 Rue de l'Eglise  
71190 BROYE

33 (0)3 85 54 38 70  
33 (0)6 86 78 16 01  
<http://www.leplessisgiteetchambre71.e-monsite.com>  
[seb\\_fortin@yahoo.fr](mailto:seb_fortin@yahoo.fr)



## HÉBERGEMENTS > HÉBERGEMENTS LOCATIFS



Avis aux amateurs du bien  
vivre et du bien dormir...

Nombre de chambres : 4  
Capacité en personnes : 12  
Dates : De février à novembre inclus (fermé  
décembre et janvier)

### MAISON TANDEM - CLUNY

Poussez le portail de la Maison Tandem et venez découvrir ce lieu surprenant,  
où les propriétaires ont à coeur de vous recevoir "comme chez vous".

#### COORDONNÉES

21, rue d'Avril  
71250 CLUNY

06 67 27 82 46  
<http://www.maison-tandem.com>  
[maison.tandem.cluny@gmail.com](mailto:maison.tandem.cluny@gmail.com)





## HÉBERGEMENTS > HÉBERGEMENTS LOCATIFS



Une pause détente dans une demeure de charme...

Nombre de chambres : 5  
Capacité en personnes : 7  
Dates : Ouvert toute l'année.

### LA MAISON DES GARDES - CHAMBRES D'HÔTES - CLUNY

La Maison des Gardes vous propose 5 chambres d'hôtes (dont 2 suites familiales), dans le cadre chaleureux, authentique mais actuel d'une maison de famille depuis 1703. Parc clos arboré de 3 500 m<sup>2</sup>, proche de l'Abbaye, de la Voie Verte et de Taizé. Possibilité si vous êtes plus nombreux de coupler avec les 2 gîtes de charme !

#### COORDONNÉES

18, avenue Charles de Gaulle  
71250 CLUNY

03 85 59 19 46  
06 80 24 37 02  
<http://www.lamaisondesgardes.com>  
[contact@lamaisondesgardes.com](mailto:contact@lamaisondesgardes.com)

## HÉBERGEMENTS > HÉBERGEMENTS LOCATIFS



Classement : 3 épis  
Nombre de chambres : 5  
Capacité en personnes : 15  
Dates : Toute l'année

### LE CLOS DE L'ABBAYE - CLUNY

Construite fin 18<sup>è</sup>/début 19<sup>è</sup> dans l'enceinte de l'ancienne abbaye, adossée à son mur de fortification, la maison de vos hôtes fait face aux vestiges de la Maior Ecclesia, sur lesquels elle offre une vue imprenable. Entièrement restaurée, la bâtisse abrite désormais 5 chambres d'hôtes de charme, dont 1 suite, chacune aménagée et décorée dans le respect de son caractère architectural. Les 4 chb sont équipées de salles d'eau avec douche et wc, la suite bénéficie d'une SDB avec baignoire et wc indép...

#### COORDONNÉES

6 Place du Marché  
71250 CLUNY

33 (0)6 25 45 30 95  
<http://www.closdelabbaye.fr>  
[closdelabbaye.cluny@gmail.com](mailto:closdelabbaye.cluny@gmail.com)





## HÉBERGEMENTS > HÉBERGEMENTS LOCATIFS



Labels : Accueil Vélo  
Nombre de chambres : 3  
Capacité en personnes : 6  
Dates : Sur demande et selon nos disponibilités. Fermé les 24, 25 et 31/12/2019 et le 01/01/2020

### CHAMBRES D'HÔTES "CHÂTEAU DE COUCHES" - COUCHES

Nos chambres au style Louis XIII et au confort contemporain sont situées dans l'enceinte du château. Dans un cadre idyllique et apaisant, profitez d'un moment châtelain. Pour agrémenter votre séjour au château, nous vous proposons aussi en supplément : - la visite guidée du château, - la dégustation commentée des vins du château, - la restauration dans notre salle ou sur nos terrasses si la météo est clémente.

#### COORDONNÉES

Château de Couches  
71490 COUCHES

03 85 45 57 99  
<https://reservation.bourgogne-du-sud.com/resa/fr/hlobou071v502ivd.html>  
[contact@chateaucouches.com](mailto:contact@chateaucouches.com)



## HÉBERGEMENTS > HÉBERGEMENTS LOCATIFS



Séjour nature et bien être en Bourgogne du Sud

Nombre de chambres : 2  
Capacité en personnes : 4  
Dates : Ouvert toute l'année (sauf fermeture exceptionnelle).

### LES CABANES DU VALLERON - LA CABANE "DU SAPIN" - CURTIL-SOUS-BUFFIERES

Que se soit pour une escapade en amoureux ou un séjour en famille, les Cabanes du Valleron vous séduiront par leur aspect cabanes en bois avec terrasse, allié au confort simple et cocooning de leur intérieur. Nichées au creux des Vallons du Clunisois, nos deux chambres d'hôtes insolites vous offrent une vue exceptionnelle et un environnement nature, calme et reposant.

#### COORDONNÉES

En Valleron  
71520 CURTIL-SOUS-BUFFIERES

07 77 68 81 65  
<https://www.lescabaneshuvalleron.fr>  
[lescabaneshuvalleron@orange.fr](mailto:lescabaneshuvalleron@orange.fr)





## HÉBERGEMENTS > HÉBERGEMENTS LOCATIFS



L'automne sur l'eau, quiétude assurée !

Labels : Accueil Vélo, Aventures Mômes  
Nombre de chambres : 1  
Capacité en personnes : 5  
Dates : Ouvert de Pâques à la Toussaint.

### VILLAGE TOUE DU DOMAINE DES DEMOISELLES - DIGOIN

Imaginez-vous amarré sur un étang paisible, à bord de votre Toue Cabanée. Avec son intérieur en bois tout confort et ses grandes baies vitrées... Un bateau chargé d'histoire offrant une vue imprenable sur la nature. Goûtez à la sérénité lové dans les couleurs chaudes de l'automne...

#### COORDONNÉES

Etang des Demoiselles  
Chassenard  
71160 DIGOIN

03 85 53 76 60  
<http://www.village-toue.fr>  
[resa@village-toue.fr](mailto:resa@village-toue.fr)



## HÉBERGEMENTS > HÉBERGEMENTS LOCATIFS



La vue magnifique depuis les jardins privés des gîtes sur le vignoble et la campagne environnante

Classement : 4 épis  
Nombre de chambres : 1  
Capacité en personnes : 2  
Dates : Toute l'année.

### DU TEMPS POUR SOI - FONTAINES

Charmants gîtes de charme, aménagés dans un esprit contemporain, lovés dans une somptueuse propriété ancienne qui jouxte le vignoble. Situés à la croisée des grandes appellations de la Côte Chalonnaise et de la Côte de Beaune, nos gîtes peuvent accueillir jusqu'à 13 personnes.

#### COORDONNÉES

11 Route de Givry  
71150 FONTAINES

33 (0)643844004  
33 (0)643844004  
<http://dutempspoursoifontaines.jimdo.com>  
[marie@dutempspoursoi.eu](mailto:marie@dutempspoursoi.eu)





## HÉBERGEMENTS > HÉBERGEMENTS LOCATIFS



Au Puits Doré, séjournez dans le pigeonnier ou le fenil d'une ancienne bâtisse viticole

Nombre de chambres : 3  
Capacité en personnes : 12

### AU PUIITS DORÉ - LA VINEUSE SUR FREGANDE

Silvia et Alexandre vous accueillent dans une ambiance raffinée et conviviale, où se mêlent matériaux authentiques, décoration contemporaine et équipements de qualité. Profitez d'un moment de repos au bord de la piscine chauffée, flânez dans le verger à la recherche du fameux puits en pierre dorée, ou empruntez le sentier de randonnée pour vous rendre au bourg de la Vineuse, avec son église classée et son point de vue panoramique.

#### COORDONNÉES

Lieu-dit Chemilly  
71250 LA VINEUSE SUR FREGANDE

06 89 39 24 75  
<http://www.aupuitsdore.fr>  
[silvia@aupuitsdore.fr](mailto:silvia@aupuitsdore.fr)



## HÉBERGEMENTS > HÉBERGEMENTS LOCATIFS



En automne, week-end en cabane sur pilotis

Capacité en personnes : 6

### CABANES SUR PILOTIS - SAINT-DIDIER-SUR-ARROUX

Trois cabanes construites sur des pilotis de châtaignier avec chacune son propre étang. Avec pour seuls voisins des moutons, des poissons, des oiseaux... ni électricité, ni eau courante dans les cabanes, les bougies vous aideront à voir la vie autrement ! Les cabanes fleurent bon le bois et les rêves d'enfance et offrent une vue imprenable sur les collines morvandelles.

#### COORDONNÉES

Le Clos du Bois  
71190 SAINT-DIDIER-SUR-ARROUX

03 85 82 31 14  
<http://www.cabanes-sur-pilotis.com>



## HÉBERGEMENTS > HÉBERGEMENTS LOCATIFS



Un bon livre devant le feu de cheminée du salon

Nombre de chambres : 5  
Capacité en personnes : 12  
Dates : Ouvert toute l'année sauf en décembre et janvier. Fermé les dimanches et lundis.

### DOMAINE DE RYMSKA - SAINT-JEAN-DE-TREZY

Entourée de prés bocagés, de vignes et d'étangs, le domaine de Rymaska est un cocon chaleureux quand les journées se font plus fraîches et que le soleil décline. Le restaurant du domaine adapte ses plats au gré des saisons et des produits disponibles à la ferme.

#### COORDONNÉES

1, rue du Château de la Fosse  
71490 SAINT-JEAN-DE-TREZY

03 85 90 01 01  
<http://www.domaine-rymska.com>  
[info@domaine-rymska.com](mailto:info@domaine-rymska.com)



## HÉBERGEMENTS > HÉBERGEMENTS LOCATIFS



Un automne vachement bien !

Classement : En cours de classement  
Labels : Accueil Vélo, Etablissement recommandé GTMC  
Nombre de chambres : 1  
Capacité en personnes : 6  
Dates : Vacances de Pâques aux vacances de Toussaint incluses

### VACHE ECOLOGE - TOULON-SUR-ARROUX

La Vache Ecolodge est unique en France ! Avec pour voisines des vaches de collection, et une vue imprenable sur les contreforts du Morvan et le parc, vous dormirez au choix dans le ventre, la tête, la cloche ou encore sur la terrasse panoramique de la Vache Ecolodge. De plus vous serez au coeur d'un parc d'un nouveau genre avec labyrinthes et jeux géants.

#### COORDONNÉES

La Défriche  
La Défriche  
71320 TOULON-SUR-ARROUX

33 (0)3 85 79 59 08  
33 (0)6 12 73 47 74  
<http://www.divertiparc.com>  
[contact@divertiparc.com](mailto:contact@divertiparc.com)



## HÉBERGEMENTS > HÔTELLERIE



Le Potin Gourmand,  
ART'Hôtel, Spa, Restaurant.  
Maison de charme où l'on se  
sent chez soi.

Labels : Accueil Vélo  
Nombre de chambres : 12

### ART'HOTEL & SPA LE POTIN GOURMAND - CLUNY

12 chambres de charme, un spa, un restaurant gastronomique et un bistrot culinaire dans un établissement hors du temps avec un concept d'œuvre et d'artiste dans une belle région en Bourgogne du sud au cœur de Cluny.

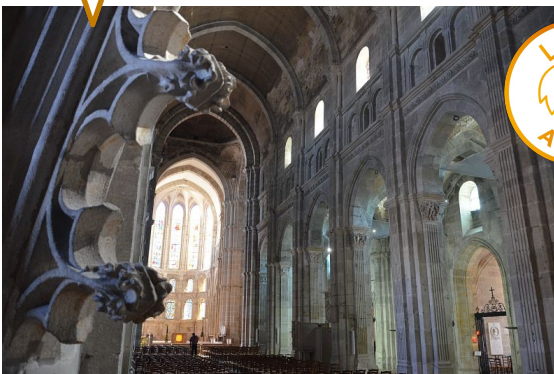
#### COORDONNÉES

4, Place du Champ de Foire  
71250 CLUNY

03 85 59 02 06  
<http://www.potingourmand.com>  
[lepotingourmand@wanadoo.fr](mailto:lepotingourmand@wanadoo.fr)



## LIEUX DE VISITE > PATRIMOINE CULTUREL



La lumière douce qui filtre à  
travers les vitraux

### CATHÉDRALE SAINT-LAZARE - AUTUN

La cathédrale Saint-Lazare, dominée par sa haute flèche de pierre du XV<sup>ème</sup> siècle, reste une des œuvres majeures de l'art clunisien, bâtie entre 1120 et 1130. La perfection architecturale, inspirée à la fois de Cluny et des édifices romains tous proches, s'éclipse devant l'éclat du décor sculpté. Le tympan du "Jugement Dernier", les scènes bibliques des chapiteaux, la célèbre "Ève" (exposée au Musée Rolin) ont été sculptés par Gislebertus. Le transept de la cathédrale est actuellement en travail...

#### COORDONNÉES

Place du Terreau  
71400 AUTUN

03 85 86 80 38  
<http://www.autun-tourisme.com>  
[welcome@autun-tourisme.com](mailto:welcome@autun-tourisme.com)





## LIEUX DE VISITE > PATRIMOINE CULTUREL



Vivez l'automne d'un chevalier du XIII siècle

Labels : Aventures Mômes

### FORTERESSE DE BERZÉ - BERZE-LE-CHATEL

Envie de passer un moment hors du temps, gentes dames et damoiseaux ? Visitez en famille la forteresse de Berzé-le-Châtel, la plus importante et la mieux conservée en Bourgogne. Un riche programme d'animations et de visites guidées vous plonge dans l'univers fascinant de la vie quotidienne des chevaliers au Moyen-Age, et vous raconte l'histoire de la forteresse.

#### COORDONNÉES

Château  
71960 BERZE-LE-CHATEL

03 85 36 60 83  
06 83 37 03 14  
<http://www.berze.fr>  
berze@free.fr



## LIEUX DE VISITE > PATRIMOINE CULTUREL



Une vue à couper le souffle sur la Bourgogne du Sud !

### LE MONT SAINT-ROMAIN - BLANOT

Grimper en haut du Mont-Saint Romain à Blanot pour admirer la vue unique sur le Clunisois avec ses couleurs variées. Départ de randonnées pédestres et VTT à 580m d'altitude...!

#### COORDONNÉES

Mont Saint-Romain  
71250 BLANOT



## LIEUX DE VISITE > PATRIMOINE CULTUREL



Une vue imprenable sur toute la cité-abbaye de Cluny

Dates : Ouvert toute l'année selon les horaires de l'Office de Tourisme. Dernier accès 20 minutes avant la fermeture.

### LA TOUR DES FROMAGES - CLUNY

Du haut de ses 120 marches, profitez de la fraîcheur automnale pour admirer le plus beau panorama sur la cité-abbaye de Cluny.

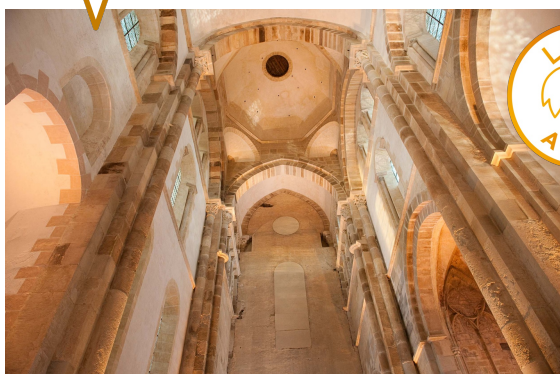
#### COORDONNÉES

6, rue Mercière  
71250 CLUNY

03 85 59 05 34  
<http://www.cluny-tourisme.com>  
[contact@cluny-tourisme.com](mailto:contact@cluny-tourisme.com)



## LIEUX DE VISITE > PATRIMOINE CULTUREL



L'Abbaye de Cluny et sa belle cité sous les couleurs d'automne

Tourisme et handicap : Handicap visuel, Handicap moteur, Handicap mental, Handicap auditif

Labels : Aventures Mômes, Vignobles et découvertes

Dates : Ouvert toute l'année sauf les 01/01, 01/05, 01/11 et 11/11 et 25/12. Avril, mai, juin et septembre de 9h30 à 18h. Juillet et août de 9h30 à 19h. D'octobre à mars de 9h30 à 17h. Dernière entrée 45 minutes avant la fermeture

### ABBAYE DE CLUNY - CLUNY

En franchissant les portes du Palais du Pape Gélase, profitez de la douceur des lumières d'automne et la diversité des teintes des différents bâtiments qui composent cette belle Abbaye de Cluny.

#### COORDONNÉES

Place du 11 Août 1944  
Palais du Pape Gélase  
71250 CLUNY

03 85 59 15 93  
<http://www.cluny-abbaye.fr>  
[abbaye-de-cluny@monuments-nationaux.fr](mailto:abbaye-de-cluny@monuments-nationaux.fr)



SÉLECTION FAMILLE



## LIEUX DE VISITE > PATRIMOINE CULTUREL



Le magnifique coucher de soleil sur le château

Labels : Accueil Vélo, Aventures Mômes  
Dates : Ouverture le 06/04/2019. D'avril à septembre : tous les jours de 10h à 12h et de 14h à 18h. Juillet et août : tous les jours de 10h à 18h. D'octobre à décembre : ouvert les weekends et jours fériés et vacances scolaires de 14h à 18h. Fermé Janvier, Février et Mars sauf sur réservation de groupe de minimum 10pers. Fermé les 24 ; 25 et 31 décembre ainsi que le 1er janvier. Sous réserve de modification, consultez notre site internet pour connaître les horaires et jours

## CHÂTEAU DE COUCHES MARGUERITE DE BOURGOGNE - COUCHES

Les ateliers de l'automne à destination des familles autour de la thématique d'Halloween raviront petits et grands.

### COORDONNÉES

RD 978  
71490 COUCHES

03 85 45 57 99  
<http://www.chateaudecouches.com>  
[contact@chateaudecouches.com](mailto:contact@chateaudecouches.com)

SÉLECTION PATRIMOINE



## LIEUX DE VISITE > PATRIMOINE CULTUREL



La lumière d'automne sublime les céramiques et le jardin de la Villa Perrusson. A voir absolument.

Dates : Ouvert du 04/05/2019 au 29/09/2019 de 14h à 18h.

## ÉCOMUSÉE CREUSOT MONTCEAU - LA VILLA PERRUSSON ET SON JARDIN - ECUISSES

Profitez de la fin de saison pour admirer les sculptures de Jean Fontaine installées dans le jardin à l'occasion de l'exposition "Greffes, en fer sur terre".

### COORDONNÉES

1, rue de la Gare  
71210 ECUISSES

03 85 68 21 14  
<http://www.villaperrusson.fr>  
[ecomusee@creusot-montceau.org](mailto:ecomusee@creusot-montceau.org)



## LIEUX DE VISITE > PATRIMOINE CULTUREL



Les couleurs vives des temples et des bannières colorées qui contrastent avec la nature mordorée

Dates : Tous les jours, visite du temple de 14h à 17h30. En juillet et août de 10h à 12h et de 14h à 18h. Boutique ouverte de 14h à 18h. Visite du site de 9h à 19h. Accueil ouvert de 9h à 12h et de 14h à 17h. Rituels au temple à 9h et à 18h.

### PALDEN SHANGPA - TEMPLE BOUDDHISTE DE LA BOULAYE - LA BOULAYE

Palden Shangpa, c'est le Temple Bouddhiste de La Boulaye. Ce centre offre aux visiteurs un temple et différents édifices de style himalayen, dans un agréable parc orné de bannières colorées au cœur du bocage charolais qui se pare de couleurs chatoyantes.

#### COORDONNÉES

Dashang Kagyu Ling  
Château de Plaigne  
71320 LA BOULAYE

03 85 79 62 53

<http://www.paldenshangpa-la-boulaye.com>  
[accueiltemple@orange.fr](mailto:accueiltemple@orange.fr)



## LIEUX DE VISITE > PATRIMOINE CULTUREL



Écrin de verdure entourant le château de la Verrerie, le parc revêt mille reflets d'automne.

Dates : Ouvert toute l'année.

### PARC DE LA VERRERIE - LE CREUSOT

Le parc de la Verrerie s'étend sur 28 hectares, autour du château de la Verrerie, en plein centre du Creusot. Constitué au cours du XIXème et complètement réaménagé au début du XXème siècle, il mêle terrasses, jardin à la française et parc paysager romantique. Ses essences exotiques, son enclos animalier, sa volière et son aire de jeux en font un lieu de promenade apprécié de tous. Accès gratuit. Animaux tenus en laisse.

#### COORDONNÉES

Château de la Verrerie  
71200 LE CREUSOT

03 85 55 02 46

<https://www.creusotmontceautourisme.fr/decouvrir/le-creusot/passe-industriel/un-patrimoine-industriel-preserve/le-site-du-chateau-de-la-verrierie/le-parc-de-la-verrierie>  
[bienvenue@creusotmontceautourisme.fr](mailto:bienvenue@creusotmontceautourisme.fr)





## LIEUX DE VISITE > PATRIMOINE CULTUREL



le 20 octobre 2019 - Saveurs d'Automne à la Maison des Patrimoines de Matour

Tourisme et handicap : Handicap moteur, Handicap mental  
Dates : Samedi et dimanche de 15h à 18h en avril, mai, juin, septembre et octobre. Tous les jours (sauf mardi) de 15h à 19h en juillet et août.

## MAISON DES PATRIMOINES EN BOURGOGNE DU SUD - MATOUR

A l'heure où chacun prend ses quartiers d'hiver, les amis du Manoir vous offrent une dernière animation pour faire vivre la maison des patrimoines. Ce sont les saveurs d'automne avec de nombreuses animations telles que la distillerie, la fabrication du jus de pomme, les expositions de champignons, de courges. Un accent important est mis sur les traditions agricoles avec le battage au fléau ou à l'aide d'une batteuse en poste fixe et une exposition de tracteurs et matériels anciens.

### COORDONNÉES

Manoir du Parc  
71520 MATOUR

03 85 59 78 84  
03 85 59 78 84  
<https://www.matour.fr>  
[maisondespatrimoines@matour.fr](mailto:maisondespatrimoines@matour.fr)



## LIEUX DE VISITE > PATRIMOINE CULTUREL



Depuis ce magnifique point de vue, admirez le paysage paré de ses plus belles couleurs d'automne.

## LE MONT SAINT-VINCENT - MONT-SAINT-VINCENT

A 603 m d'altitude, rejoignez la table d'orientation, accessible à pied uniquement, pour un panorama sur Gourdon, Montceau-les-Mines et même jusqu'au Mont-Blanc !

### COORDONNÉES

71300 MONT-SAINT-VINCENT



## LIEUX DE VISITE > PATRIMOINE CULTUREL



Les volutes de brumes qu'on aperçoit dans la forêt de hêtres centenaires

### LE MONT BEUVRAY - SAINT-LEGER-SOUS-BEUVRAY

Un site naturel préservé planté d'une forêt aux arbres tortueux et qui offre un point de vue incontournable sur la vallée de l'Arroux. L'automne est le moment propice pour admirer le paysage tapissé de couleurs mordorées.

COORDONNÉES

71990 SAINT-LEGER-SOUS-BEUVRAY



## LIEUX DE VISITE > PATRIMOINE CULTUREL



Apprécier l'exploration du musée en toute tranquillité

Tourisme et handicap : Handicap mental, Handicap auditif  
Labels : Grand Site de France, Aventures Mômes  
Dates : Ouvert du 16/03/2019 au 11/11/2019, tous les jours de 10h à 18h, jusqu'à 19h en juillet et août.

### MUSÉE DE BIBRACTE - SAINT-LEGER-SOUS-BEUVRAY

Niché dans son écrin de nature, le musée de Bibracte offre aux visiteurs le calme revenu d'arrière saison.

COORDONNÉES

Mont Beuvray  
71990 SAINT-LEGER-SOUS-BEUVRAY

03 85 86 52 35  
<http://www.bibracte.fr>  
[info@bibracte.fr](mailto:info@bibracte.fr)





## LIEUX DE VISITE > PATRIMOINE CULTUREL



Un point de vue qui ne vous laissera pas indifférent...

### TABLE D'ORIENTATION DE SAINT-YTHAIRE - SAINT-YTHAIRE

L'endroit idéal pour un pique-nique en famille, entre amis ou en amoureux ! Deux tables s'offrent à vous pour contempler la vue imprenable de notre belle Bourgogne. Les jeux de couleurs d'automne vous offriront de superbes clichés...

#### COORDONNÉES

Le Chassignot  
71460 SAINT-YTHAIRE



## LIEUX DE VISITE > PATRIMOINE CULTUREL



Les orangers centenaires dans la cour du château et la décoration automnale du château

Labels : Aventures Mômes  
Dates : Ouvert tous les jours du 31/03/2019 au 03/11/2019 de 10h à 17h. Visites guidées à 10h30, 11h30, 13h30, 14h30, 15h30 et 16h30. Attention, dernière visite le samedi à 15h30.

### CHÂTEAU DE SULLY - SULLY

Alors que la nature se pare de couleurs mordorées, des douves du château remonte une légère brume qui lui confère une ambiance mystérieuse propice aux animations d'Halloween.

#### COORDONNÉES

Château  
71360 SULLY

03 85 82 09 86  
<http://www.chateaudesully.com>  
[info@chateaudesully.com](mailto:info@chateaudesully.com)



## LIEUX DE VISITE > PATRIMOINE CULTUREL



La Roche de Vergisson,  
naturellement belle !

### LA ROCHE DE VERGISSON - VERGISSON

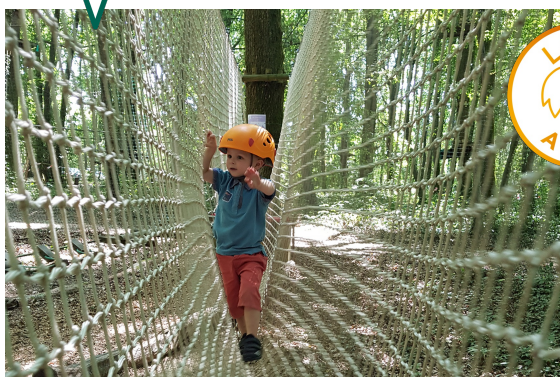
Du haut de la roche de Vergisson, sur le Grand Site Solutré Pouilly Vergisson, vous aurez une vue unique sur une partie de la vallée du Beaujolais, le village de Vergisson en contrebas, entouré de vignes prenant leurs couleurs d'automne et la roche de Solutré au loin.

#### COORDONNÉES

La Roche  
71960 VERGISSON



## ACTIVITÉS > ACTIVITÉS SPORTIVES ET CULTURELLES



Grimpez dans les arbres et mettez vos sens en éveil dans le sous-bois du parc Blanzy Aventure.

Labels : Aventures Mômes  
Dates : Ouvert du 06/04/2019 au 02/11/2019 : les week-ends, jours fériés et périodes de vacances scolaires. Fermeture intersaison du 02/09/2019 au 13/09/2019. Fermeture annuelle à partir du 03/11/2019.

### BLANZY AVENTURE - BLANZY

Blanzy Aventure, parc de loisirs en plein air vous propose : 8 parcours acrobatiques (que certains appellent "accrobranche") et des activités accessibles dès 3 ans ; de nombreuses formules pour les familles ou les sorties entre amis (anniversaires, cousinades, enterrements de vie de célibataire) ; un accueil professionnel, chaleureux et pédagogique pour les sorties scolaires (dès la maternelle), pour les associations et les entreprises ; aire de pique-nique, parking ombragé, toilettes, et servic...

#### COORDONNÉES

Le Bois des Ranches  
474 Route des Thibourins (D90)  
71450 BLANZY

06 44 04 33 51  
<http://www.blanzyaventure.fr>  
[blanzyaventure@gmail.com](mailto:blanzyaventure@gmail.com)





## ACTIVITÉS > ACTIVITÉS SPORTIVES ET CULTURELLES



Les paysages du Mâconnais  
aux couleurs de l'automne

Dates : Toute l'année

### LES SABOTS DE VERRES - CHAINTRÉ

La vigne est belle en automne et sublime les paysages du Mâconnais et du Beaujolais. Œnologue de métier et férue d'équitation, Séverine vous fait découvrir le vignoble à cheval. Formules de 2 h à 2 jours à partir de Chaintré vers Jullié, Solutré et jusqu'au cru Moulin-à-Vent avec des pauses dégustations chez les vignerons.

#### COORDONNÉES

319 Route de Juliéna  
71570 CHAINTRÉ

06 16 16 26 57



## ACTIVITÉS > ACTIVITÉS SPORTIVES ET CULTURELLES



La beauté des paysages aux  
couleurs de l'automne

### VÉLO-GARE DU MÂCONNAIS - CHARNAY-LES-MACON

Le long de la Voie Verte, la Vélo-Gare propose des locations de vélos et vélos électriques pour découvrir les environs en toute liberté ou dans le cadre de circuits packagés. De belles balades en perspective pour admirer les paysages flamboyants de l'Automne en Bourgogne.

#### COORDONNÉES

Office de Tourisme Mâcon Sud-  
Bourgogne  
Bureau de Charnay-les-Mâcon  
2727, route de Davayé - Ancienne Gare  
71850 CHARNAY-LES-MACON

03 85 21 07 14

<http://www.macon-tourism.com>  
[charnay@macon-tourism.com](mailto:charnay@macon-tourism.com)



## ACTIVITÉS > ACTIVITÉS SPORTIVES ET CULTURELLES



Les paysages automnaux dévoilant des camaïeux d'orange

Dates : Ouvert du 02/01/2019 au 23/12/2019 :  
lundi au vendredi de 10h à 12h et de 14h à 17h. Samedi et dimanche sur rendez-vous.  
Vols en fonction de la météo.

### HÉLI TRAVAUX - CHARNAY-LES-MACON

Découvrez de façon inédite le vignoble du Mâconnais et du Beaujolais en hélicoptère. Prenez de la hauteur pour survoler Mâcon et la Roche de Solutré. Alors se dévoilent les coteaux viticoles parsemés de villages vigneron, dans un camaïeu de couleurs automnales.

#### COORDONNÉES

Aérodrome de Charnay-les-Mâcon  
Route de l'Aérodrome  
BP 80033  
71012 CHARNAY-LES-MACON

03 85 20 10 21  
<http://www.helitravaux.com>  
[helitravaux@orange.fr](mailto:helitravaux@orange.fr)



## ACTIVITÉS > ACTIVITÉS SPORTIVES ET CULTURELLES



Les balades automnales d'Estelle

Dates : Ouvert toute l'année 7/7j sur rendez-vous

### LES BALADES D'ESTELLE - CORMATIN

Une exclusivité en Bourgogne : Les Bourgui Trott ! Estelle aura à cœur de vous faire découvrir ses lieux préférés aux commandes de trottinettes électriques tout terrain. Parcours accompagné et, pour les plus gourmands, les balades sont aussi associées aux produits locaux (dégustation de vins, bières artisanales, escargots, visite de chèvrerie, ferme d'ânesses..). C'est la sortie super sympa à mettre au planning de cet automne !

#### COORDONNÉES

76 Grande Rue  
71460 CORMATIN

06 89 24 33 98  
<https://lesbaladesdestelle.com/>  
[contact@lesbaladesdestelle.com](mailto:contact@lesbaladesdestelle.com)





## ACTIVITÉS > ACTIVITÉS SPORTIVES ET CULTURELLES



Découvrez les merveilleuses couleurs de l'automne !

Labels : Vignobles et découvertes, Accueil Vélo, Qualité Tourisme, Aventures Mômes  
Dates : Ouvert tous les jours du 16/03/2019 au 31/10/2019. Calendrier et horaires sur le site <http://www.acrogivry.com>

### ACROGIVRY "L'AVENTURE EN FORÊT" - GIVRY

Avant l'arrivée de l'hiver venez profiter du parc accrobranche Acrogivry au cœur de la forêt de Givry qui revêt ses couleurs automnales. Du jaune à l'orangé toutes les feuilles de la forêt nous plongent dans une ambiance féerique. Ouverture du parc tous les jours de l'automne jusqu'au 31 octobre de 13h30 à 18h.

#### COORDONNÉES

D104  
Forêt Communale de Givry  
71640 GIVRY

06 80 00 35 45  
<http://www.acrogivry.com>  
[acrogivry@gmail.com](mailto:acrogivry@gmail.com)



## ACTIVITÉS > ACTIVITÉS SPORTIVES ET CULTURELLES



Survol en montgolfière de la Côte Viticole qui se pare de somptueuses couleurs à l'automne.

Labels : Vignobles et découvertes  
Dates : Réservation possible toute l'année. Fermeture de l'activité du 31/10 au 31/03.

### AIR ESCARGOT - VOLS EN MONTGOLFIÈRE - REMIGNY

Découvrir la Côte Viticole à bord d'une nacelle de montgolfière est un fabuleux spectacle. Les vignes se drapent d'éblouissantes couleurs, dernier feu d'artifice de la Nature avant qu'elle ne plonge dans le sommeil hivernal. Air Escargot musarde au ras des vignes et en altitude pour un coup d'œil inoubliable sur un kaléidoscope de rouges, de grenats, de roux, d'ocres et d'ors.

#### COORDONNÉES

25, chemin du 6 Septembre 1944  
71150 REMIGNY

03 85 87 12 30  
<http://www.air-escargot.com>  
[contact@air-escargot.com](mailto:contact@air-escargot.com)



## ACTIVITÉS > ITINÉRAIRES TOURISTIQUES



Flamboyante en automne, la Grande Traversée du Massif Central à VTT (GTMC)

Distance : 172

### LA GRANDE TRAVERSÉE DU MASSIF CENTRAL À VTT (GTMC) - CUSSY-EN-MORVAN

COORDONNÉES

<https://www.la-gtmc.com>

Un parcours d'exception qui traverse la Saône-et-Loire du Parc naturel régional du Morvan à la station thermale de Bourbon-Lancy. Une partie de l'itinéraire emprunte la Grande Traversée du Morvan à VTT (la "GTM") et chemine par les Grands Lacs du Morvan, la montagne morvandelle, le Haut Folin (sommet de Bourgogne), le Mont Beuvray, Autun, en passant par Uchon "la Perle du Morvan" et son chaos granitique. Toute une palette de couleurs vous attends sur le chemin !



## ACTIVITÉS > ITINÉRAIRES TOURISTIQUES



Baugy, entre Loire et étangs

Difficulté : Facile

Distance : 7,5

Dénivelé : 10

### ENTRE LOIRE ET ÉTANGS - BAUGY

Au milieu des pâturages où tient tablée sa majesté le bœuf charolais, coule la Loire et glissent les canoës. Sur la rive droite du fleuve, le sentier boisé suit l'ancienne voie ferrée. En chemin, les espaces naturels se succèdent. La visibilité est parfaite pour observer un couple de cygnes, un vol de sarcelles ou encore un héron haussant le col et la patte dans une palette de couleurs variée et surprenante.



## ACTIVITÉS > ITINÉRAIRES TOURISTIQUES



Partez en roue libre !

Tourisme et handicap : Handicap mental,  
Handicap auditif, Handicap moteur  
Distance : 145

## LA GRANDE BOUCLE DE BOURGOGNE DU SUD - MÂCON

Sur ce parcours culte, romantique et sereine, la Voie Bleue flirte avec la Saône jusqu'aux abords de Chalon. Profitez de la douceur de l'automne à vélo !



## RESTAURANTS > RESTAURATION



En bordure de rivière,  
savourez un repas aux  
couleurs et saveurs  
d'automne !

Labels : Logis de France, Qualité Tourisme  
Nombre de couverts : 80  
Dates : Fermé le mercredi toute l'année, le  
jeudi midi et le dimanche soir et du 1er au 12  
juillet 2019 inclus; et à partir du 22/12/2019

## RESTAURANT DE L'HOSTELLERIE D'HÉLOÏSE - CLUNY

Le restaurant de l'Hostellerie d'Héloïse vous propose une cuisine aux couleurs de la Bourgogne et du terroir mettant en avant des produits de saison en alliant simplicité et générosité.

### COORDONNÉES

7, route de Mâcon  
71250 CLUNY

03 85 59 05 65  
<http://www.hostelleriedheloise.com>  
[contact@hostelleriedheloise.com](mailto:contact@hostelleriedheloise.com)





## RESTAURANTS > RESTAURATION



A table au Château de Chamirey !

Nombre de couverts : 47  
Dates : Sur réservation uniquement (1 semaine minimum à l'avance). Ouvert du lundi au vendredi de 11h30 à 14h00 ; ouvert les samedis midi du 1er week-end d'avril au 3ème week-end de novembre.

### LA TABLE D'HÔTE DU CHÂTEAU DE CHAMIREY - MERCUREY

Au sein de l'ancienne cuverie du XVIIème siècle, la table d'hôtes du Château de Chamirey accueille aujourd'hui amateurs, néophytes, passionnés et fins gourmets. Dans ce lieu chaleureux cohabitent : grands vins et gastronomie, passion et partage, découverte et convivialité, simplicité et gourmandise. Le menu exclusif, imaginé par un chef bourguignon adapté à l'automne et fidèle à la gastronomie bourguignonne.

#### COORDONNÉES

Rue du Château  
71640 MERCUREY

03 85 44 53 20  
<http://www.chamirey.com>  
[degustations@domaines-devillard.com](mailto:degustations@domaines-devillard.com)



## RESTAURANTS > RESTAURATION



La campagne et les vignes environnantes aux couleurs de l'automne

Nombre de couverts : 40  
Dates : Ouvert du mardi au samedi de 19h à 21h15.

### DOMAINE DE RYMSKA - SAINT-JEAN-DE-TREZY

L'établissement est situé au cœur du bocage et entouré de vignes. Les plats de saison seront sublimes par les couleurs des paysages environnants

#### COORDONNÉES

1, rue du Château de la Fosse  
71490 SAINT-JEAN-DE-TREZY

03 85 90 01 01  
<http://www.domaine-rymska.com>  
[info@domaine-rymska.com](mailto:info@domaine-rymska.com)



## RESTAURANTS > RESTAURATION



Une carte aux saveurs d'automne à 5 min de Cluny !

Labels : Tables et Auberges de France  
Nombre de couverts : 70  
Animations : Cours de Cuisine. Journée Alsacienne (Fin Novembre) Plus d'information et de dates sur notre site internet. Bon Cadeau disponible au restaurant.

Dates : Fermé le dimanche soir, le mardi et le mercredi toute l'année. Fermé du 19/10/2019 au 31/10/2019.

### RESTAURANT L'EMBELLIE - SAINTE-CECILE

A 5 minutes de Cluny, restaurant en pierres apparentes, salle avec cheminée et terrasse ombragée. Spécialités culinaires : produits frais et faits maison (pain également). Carte et menus évoluant avec les saisons. Oeufs en meurette, viande charolaise, desserts maison. Maître Restaurateur - BIB Gourmand

#### COORDONNÉES

Le Bourg  
71250 SAINTE-CECILE

03 85 50 81 81  
<https://www.restaurant-lembellie.com/>  
[mazoyerceline@yahoo.fr](mailto:mazoyerceline@yahoo.fr)



## ÉVÈNEMENTS > FÊTES ET MANIFESTATIONS



Pour les fondus de sports et de nature

Dates : Le 20/10/2019. Départs : 7h45 (VTT), 8h30 (pédestre et nordique), 9h30 (équestre), 11h (famille), 2019

### LA TOURNUSCIMES - CHARDONNAY

Rendez-vous incontournable, la Tournuscimes est la plus grosse randonnée de Bourgogne ! Plus de 4500 randonneurs sont attendus sur les circuits pédestres, équestres, VTT, de marche nordique... Même les poussettes ont leur circuit !

#### COORDONNÉES

Place du Village  
71700 CHARDONNAY

03 85 37 89 30  
06 32 80 40 51  
<http://www.tournuscimes.fr/>



## ÉVÈNEMENTS > FÊTES ET MANIFESTATIONS



Un festival aux couleurs d'automne

Dates : Festival des contes givrés du 02/10/2019 au 30/10/2019. Banquet des Antipodes le 06/10/2019 à 11h., 2019

### LE BANQUET DES ANTIPODES - CHEVAGNY-SUR-GUYE

Du vent pour semer des graines... En automne, pendant quatre semaines, de villes en villages, de la salle des fêtes à la scène nationale, de la bibliothèque au grotte, la XXème édition du festival Contes Givrés ouvre des éclaircies sur le monde et partage des moments de découverte.

#### COORDONNÉES

Gîte rural  
71220 CHEVAGNY-SUR-GUYE

03 85 24 61 91  
<http://www.association-antipodes.fr>  
[givres@association-antipodes.fr](mailto:givres@association-antipodes.fr)



## ÉVÈNEMENTS > FÊTES ET MANIFESTATIONS



La fête des morts ! une invention clunisienne...

Dates : Le 02/11/2019 à 17h., 2019

### CLUNY, LA RE-VISITE ! - CLUNY

Vous êtes invités à suivre le comédien dans l'abbaye de Cluny et dans quelques recoins de la cité... Sous la houlette d'un personnage dont Thomas Volatier a le secret, le public se laisse emporter dans les méandres d'une histoire revisitée. Les lumières d'automne auréolent les espaces de l'abbaye d'un mystère sublimé par le travail du comédien. Un spectacle promenade qui ne laisse en aucun cas indifférent !

#### COORDONNÉES

Abbaye de Cluny  
Place de l'Abbatiale  
71250 CLUNY

03 85 59 05 34  
<http://www.cluny-tourisme.com>  
[contact@cluny-tourisme.com](mailto:contact@cluny-tourisme.com)



## ÉVÈNEMENTS > FÊTES ET MANIFESTATIONS



Septembre imaginaire, 3 jours de musique axés sur Les Chants de l'Imaginaire

Dates : Du 13/09/2019 au 15/09/2019., 2019

### FESTIVAL "SEPTEMBRE IMAGINAIRE" - CLUNY

Le festival déclinera cette thématique sous toutes ses formes, de la plus évidente à la plus inattendue. Tout au long du festival, les spectateurs pourront découvrir le Tintinnabularbre, installation sonore qu'ils pourront voir, toucher et même enregistrer.

#### COORDONNÉES

Cité-Abbaye de Cluny  
Rue du 11 Août 1944  
71250 CLUNY

03 85 51 95 85  
<http://lanoteeclose.com>  
[note.eclose@gmail.com](mailto:note.eclose@gmail.com)



## ÉVÈNEMENTS > FÊTES ET MANIFESTATIONS



Dans le cadre prestigieux du Haras, spectacle équestre accompagné de son orchestre.

Dates : Les 19/10/2019 et 20/10/2019., 2019

### EQUUS CHEVAUX ET MUSIQUE - CLUNY

De nouveaux artistes et de nouvelles pièces musicales composeront ce spectacle riche en émotion et en éveil de tous vos sens !

#### COORDONNÉES

Haras national  
2, Rue Porte des Prés  
71250 CLUNY

03 85 32 09 73  
<http://www.equivalle-haras-cluny.fr>  
[visite@equivallee-haras-cluny.fr](mailto:visite@equivallee-haras-cluny.fr)



## ÉVÈNEMENTS > FÊTES ET MANIFESTATIONS



Découvrez la richesse des paysages viticoles qui en automne se parent de jaune, ocre et de rouge

Dates : Du 01/09/2019 au 30/11/2019., 2019

### JOURNÉE CHAMPÊTRE À VÉLO AUX COULEURS DE L'AUTOMNE. - CLUNY

En famille ou entre amis, parcourez le vignoble à vélo, entre Voies Vertes et petites routes de campagne, au départ de Cluny. Partagez un moment convivial autour d'une dégustation de vins dans un domaine viticole, où le vigneron partagera sa passion pour son métier, vous expliquera les différentes étapes de vinification. A midi, faites une pause savoureuse autour d'un mâchon de produits de saison.

#### COORDONNÉES

Agence Bourgogne Randonnée  
4 Place du Commerce  
71250 CLUNY

03 85 20 54 88  
<https://www.bourgognerando.com/>  
[info@bourgognerando.com](mailto:info@bourgognerando.com)



## ÉVÈNEMENTS > FÊTES ET MANIFESTATIONS



Une aventure unique à partager en famille !

Dates : Disponible toute l'année avec des horaires variables en fonction des saisons. Se référer au site internet de l'Office de Tourisme., 2019

### JEU AVENTURE - CLUNY & LE SORTILÈGE DE PIDOU-BERLU - CLUNY

A vous d'être joueur, observateur et un peu magicien pour vivre l'aventure et ainsi libérer notre étrange créature Pidou-Berlu ! Jouez au cœur du patrimoine et des légendes de notre belle cité, tout en vous amusant !

#### COORDONNÉES

Office de Tourisme de Cluny et du Clunisois  
6 Rue Mercière  
71250 CLUNY

03 85 59 05 34  
<http://www.cluny-tourisme.com>  
[contact@cluny-tourisme.com](mailto:contact@cluny-tourisme.com)



## ÉVÈNEMENTS > FÊTES ET MANIFESTATIONS



Découvertes vivantes et parfois surprenantes

Dates : Visites de juin à fin septembre sur des dates bien spécifiques en après-midi ou en soirée., 2019

### SECRETS DE MAISONS - CLUNY

Sous les couleurs automnales, venez découvrir des maisons médiévales, des maisons classiques, des jardins et des escaliers, des façades et des cours. Ces visites gratuites sont guidées par les propriétaires, ce qui en fait le charme !

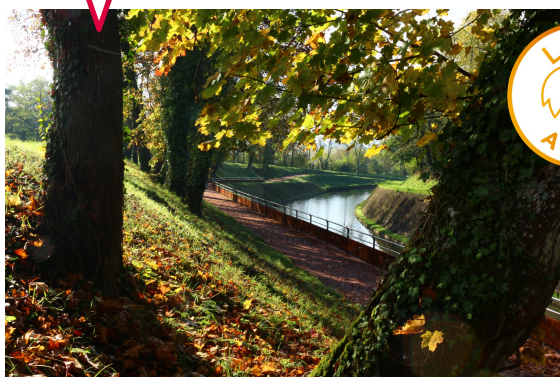
#### COORDONNÉES

Office de Tourisme de Cluny et Clunisois  
6 Rue Mercière  
71250 CLUNY

03 85 59 05 34  
<http://www.cluny-tourisme.com>  
[contact@cluny-tourisme.com](mailto:contact@cluny-tourisme.com)



## ÉVÈNEMENTS > FÊTES ET MANIFESTATIONS



Profitez des derniers soleils de l'été au bord de l'eau et partagez un moment convivial.

### FANTASTIC PICNIC AU BORD DU CANAL DU CENTRE À GÉNELARD - GENELARD

Une journée au bassin fluvial à Génelard pour découvrir l'histoire locale du canal du Centre et profitez d'un moment guinguette et détente au bord de l'eau. À 10h30 et 14h00 Départs de la visite commentée du sentier d'interprétation de la Tranchée de Génelard (avec livret pour les enfants) sur inscription à l'Office de Tourisme. À partir de 11h00 Présence du Club Modélisme Naval Chatenoyen avec 6 bateaux en exposition. À 11h30 Apéritif musical avec Lionel Carré accompagné de sa guitare. À p...

#### COORDONNÉES

au bassin fluvial, bord du canal du Centre à Génelard  
Lieu Dit le Bassin  
71420 GENELARD





## ÉVÈNEMENTS > FÊTES ET MANIFESTATIONS



Déjeuner dans les vignes en automne, découverte des vendanges si la saison le permet.

### FANTASTIC PICNIC - BARBECUE PANORAMIQUE - LA ROCHE-VINEUSE

À l'orée des bois et des vignes, dans un cadre idyllique, sur les hauteurs du Château de la Greffière. Davide Pesenti, chef du restaurant gastronomique « le Château des Poccards » sera ravi de vous concocter un déjeuner 'Big Green Egg'® (barbecue en céramique). En prime : - activité enfants / menu enfant - découverte de nos vins - découverte des vendanges, si la saison le permet - visite gratuite du Musée de la Vigne et du Vin

#### COORDONNÉES

Château de la Greffière  
500 route de verzé  
71960 LA ROCHE-VINEUSE

0385377911

<http://chateaudelagreffiere.com/>  
[tourisme@chateaudelagreffiere.com](mailto:tourisme@chateaudelagreffiere.com)



## ÉVÈNEMENTS > FÊTES ET MANIFESTATIONS



Venez fêter Halloween au Parc des Combes en famille

Labels : Aventures Mômes

Dates : Les 20, 23, 26, 27/10/2019, départs à 14h, 15h, 16h et 17h. Le 31/10/2019, départs à 14h, 15h, 16h, 17h et 18h, 2019

### HALLOWEEN LE TRAIN DE LA PEUR - LE CREUSOT

Halloween va réveiller le fantôme qui sommeille en vous ! Pour toute la famille trains spéciaux en après midi au Parc des Combes avec le tunnel hanté et la sorcière des Combes accompagnée de sa marmite pleine de bonbons !

#### COORDONNÉES

Parc des Combes  
Rue des Pyrénées  
71200 LE CREUSOT

03 85 55 80 03

<https://www.parcdescombes.com>  
[info@parcdescombes.com](mailto:info@parcdescombes.com)

SÉLECTION FAMILLE



## ÉVÈNEMENTS > FÊTES ET MANIFESTATIONS



Un atelier pour enfants, autour du marteau-pilon, proposé pendant les vacances scolaires d'automne.

Dates : Pendant les vacances scolaires d'automne., 2019

### AU MUSÉE POUR M'AMUSER - MUSÉE DE L'HOMME ET DE L'INDUSTRIE - LE CREUSOT

Des ateliers gratuits destinés aux enfants de 7 à 12 ans sont proposés pendant les vacances scolaires pour permettre aux enfants de découvrir et réinterpréter les collections permanentes ou temporaires de l'Écomusée. À partir de la découverte et de l'observation des collections, les enfants réalisent leur propre création sur des thématiques régulièrement renouvelées. Vacances d'automne : « Le marteau-pilon voyage » Inventé au Creusot, il est devenu l'emblème municipal et se dresse à l'entrée ...

#### COORDONNÉES

Musée de l'homme et de l'industrie  
Château de la Verrerie  
71200 LE CREUSOT

SÉLECTION FOOD



## ÉVÈNEMENTS > FÊTES ET MANIFESTATIONS



Un menu Mâconnais du XIXème siècle élaboré à base de produits de saison.

### FANTASTIC PICNIC - BANQUET LAMARTINIEN - MACON

Une expérience inédite, gourmande et œnologique à vivre au musée des Ursulines... Participez à un banquet lamartinien ! Profitez d'une visite ludique en famille pour ajouter votre touche à l'organisation de l'événement, puis dégustez le déjeuner inspiré des menus du XIXe siècle réalisé par le restaurant du Palais, les élèves des lycées Dumaine de Mâcon et Aubrac de Davayé. Un menu pour ravir petits et grands ! Osez-vous arborer un détail vestimentaire rappelant le XIXe siècle ? 11h-12h : visite...

#### COORDONNÉES

Musée des Ursulines (cloître)  
5 rue de la Préfecture  
71000 MACON

03 85 39 90 38  
[www.macon.fr](http://www.macon.fr)

## ÉVÈNEMENTS > FÊTES ET MANIFESTATIONS



Le rendez-vous incontournable pour apprécier et découvrir des produits de saison.

Dates : Vendredi 15 novembre 2019 de 11h00 à 22h00 Samedi 16 novembre 2019 de 10h00 à 22h00 Dimanche 17 novembre 2019 de 10h00 à 21h00 Lundi 18 novembre 2019 de 10h00 à 18h00, 2019

### MARCHÉ DES PLAISIRS GOURMANDS - MACON

Le Marché des Plaisirs Gourmands est le lieu de toutes les expressions culinaires et gastronomiques ; sans oublier la richesse des appellations viticoles françaises à déguster et découvrir auprès d'une vingtaine d'exposants en vins et spiritueux, ou encore la présence des arts de la table et des accessoires culinaires. C'est aussi la rencontre avec des restaurateurs locaux qui proposent aux gourmands des assiettes représentant le savoir-faire de leurs chefs respectifs. Rendez-vous incontournable...

#### COORDONNÉES

Parc des Expos  
Allée du Parc  
71000 MACON

03 85 21 30 00  
<http://www.salon-plaisirs-gourmands-macon.fr>



## ÉVÈNEMENTS > FÊTES ET MANIFESTATIONS



Animations Saveurs d'Automne

Dates : Le 20/10/2019 à partir de 11h., 2019

### SAVEURS D'AUTOMNE - MATOUR

A l'heure où chacun prend ses quartiers d'hiver, les amis du Manoir vous donnent rendez-vous à la Maison des Patrimoines à Matour, le 20 octobre dès 11 h. Les Saveurs d'Automne avec de nombreuses animations telles que la distillerie, la fabrication du jus de pomme, les expositions de champignons, de courges. Un accent important est mis sur les traditions agricoles avec le battage au fléau ou à l'aide d'une batteuse en poste fixe et une exposition de tracteurs et matériels anciens.

#### COORDONNÉES

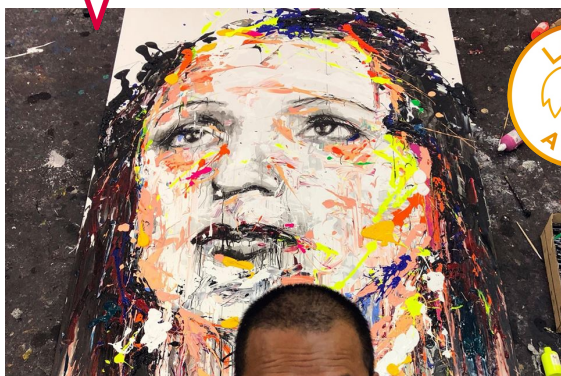
Maison des Patrimoines  
Le Bourg  
71520 MATOUR

03 85 59 78 84  
<https://www.matour.fr/fr/maison-des-patrimoines/>  
maisondespatrimoines@matour.fr





## ÉVÈNEMENTS > FÊTES ET MANIFESTATIONS



L'embarcadère, centre culturel de Montceau-les-Mines, propose son exposition d'automne.

Dates : Du 21/09/2019 au 07/12/2019, aux heures d'ouverture de l'Embarcadère. , 2019

### HOM NGUYEN - EXPOSITION D'AUTOMNE - MONTCEAU-LES-MINES

Né à Paris en 1972, Hom Nguyen est un artiste autodidacte au style instinctif et sans complexe. Personnalité anticonformiste, ses œuvres le sont tout autant. Travaillant au fusain, au feutre gouache, à l'huile voire même au stylo, chacune de ses toiles apparaît tel un combat, un corps à corps avec la matière d'où surgit une volonté : révéler le plus profond de l'être humain à travers les traits et la couleur.

#### COORDONNÉES

Galerie haute de l'Embarcadère  
Place des Droits de l'Homme  
71300 MONTCEAU-LES-MINES

03 85 67 78 10  
<http://www.embarcadere-montceau.fr>

## ÉVÈNEMENTS > FÊTES ET MANIFESTATIONS



Profiter des derniers soleils de l'automne lors de l'ouverture du festival, la "foire aux grattons".

Dates : Du 27/09/2019 au 06/10/2019., 2019

### FESTIVAL TANGO SWING ET BRETELLES (TSB) - MONTCEAU-LES-MINES

Le festival Tango, Swing et Bretelles est le rendez-vous culturel de la rentrée et de l'automne dans le centre de la Saône-et-Loire, avec une programmation électrique qui enchantera tous les festivaliers à l'Embarcadère, les bars, les rues de Montceau et dans les communes du bassin minier. A l'affiche cette année : Marc Lavoine, Beethoven ce manouche, Sirba Octet et plus de 40 spectacles gratuits .

#### COORDONNÉES

L'Embarcadère  
Place des Droits de l'Homme  
71300 MONTCEAU-LES-MINES

03 85 67 78 10  
<http://www.embarcadere-montceau.fr>  
[billetterie.embarcadere@montceaulesmines.fr](mailto:billetterie.embarcadere@montceaulesmines.fr)



## ÉVÈNEMENTS > FÊTES ET MANIFESTATIONS



Le rendez-vous pour trouver des produits locaux et de saison de qualité !

Dates : Le 04/10/2019 de 15h à 19h., 2019

### MARCHÉ DES PRODUCTEURS DE PAYS - POUILLOUX

Ces producteurs locaux sont engagés dans le respect d'une charte de qualité pour assurer le meilleur aux consommateurs. Achat, dégustation et (re)découverte des produits de saison : légumes, fruits, viande, volaille, escargots, fromage, vin, miel, confiseries, hydromel, épices... Entrée gratuite.

#### COORDONNÉES

Salle des fêtes  
71230 POUILLOUX



## ÉVÈNEMENTS > FÊTES ET MANIFESTATIONS



Découvrez le parcours du raisin fraîchement vendangé au cœur d'une cuverie moderne.

Dates : Attention, la visite de la cuverie se faisant pendant les vendanges, les dates sont approximatives et seront connues ultérieurement. Visite à 14h, 2019

### MAISON DUBOEUF : VISITE TECHNIQUE LIBRE DE LA CUVERIE - ROMANECHÉ-THORINS

La technique de vinification vous livre ses secrets dans cet espace qui allie technologie de pointe et respect des traditions. Du calme des chais aux 150 cuves en inox, de la terrasse panoramique et son superbe point de vue sur les monts du Beaujolais, soyez au cœur de la production viticole

#### COORDONNÉES

Hameau Duboeuf  
796 Route de la Gare  
71570 ROMANECHÉ-THORINS

03 85 35 22 22



## ÉVÈNEMENTS > FÊTES ET MANIFESTATIONS



Fantastic picnic à la mode antique

Dates : Le 15/09/2019, 2019

### FANTASTIC PICNIC À LA MODE ANTIQUE BIBRACTE - SAINT-LEGER-SOUS-BEUVRAY

Randonnée gourmande concoctée par les producteurs locaux et les archéologues de Bibracte.

#### COORDONNÉES

Bibracte - Sur le Mont Beuvray  
71990 SAINT-LEGER-SOUS-BEUVRAY

03 85 86 52 35  
info@bibracte.fr



## ÉVÈNEMENTS > FÊTES ET MANIFESTATIONS



C'est le fruit de l'automne par excellence !

Dates : 2019, Samedi 26/10/2019 et  
Dimanche 27/10/2019

### FOIRE AUX MARRONS - SAINT-LEGER-SOUS-BEUVRAY

Le dernier week-end d'octobre, foire annuelle aux marrons. Présence de producteurs de marrons locaux. Vente directe. Concours du plus gros marron, du plus beau panier, de la plus belle présentation. Présence d'artisans et de producteurs locaux et écoles environnantes.

#### COORDONNÉES

Place de la mairie  
71990 SAINT-LEGER-SOUS-BEUVRAY

03 85 82 53 00





## ÉVÈNEMENTS > FÊTES ET MANIFESTATIONS



Dates : 2019, Vacances de printemps et de la Toussaint : les mercredis, samedis et dimanches à 11h. En juillet et août : du lundi au vendredi à 17h.

### DÉMONSTRATIONS DE RAPACES EN VOL LIBRE À BIBRACTE - SAINT-LEGER-SOUS-BEUVRAY

Apprenez à reconnaître la faune aviaire sauvage ! Maud et Julien, fauconniers, vous présentent chacun de leurs oiseaux, au poing et en vol. Faucon, buse, chouette, hibou et aigle vous livreront leurs secrets. Quel est leur régime alimentaire, leur mode de chasse ? Quelles sont les capacités et particularités de vol de chaque espèce ? Quels sont les dangers qui menacent ces oiseaux dans leur environnement naturel et comment peut-on les protéger ? Tout cela, et bien plus encore, vous pourrez le...

#### COORDONNÉES

Bibracte - Mont Beuvray  
71990 SAINT-LEGER-SOUS-BEUVRAY

03 85 86 52 35

<http://bibracte.fr/fr/venir/activites-et-bons-plans/demonstrations-de-rapaces-en-vol-libre>  
[info@bibracte.fr](mailto:info@bibracte.fr)



## ÉVÈNEMENTS > FÊTES ET MANIFESTATIONS



Dates : Le 08/11/2019, 2019

Le rendez-vous pour trouver des produits locaux et de saison de qualité !

### MARCHÉ DES PRODUCTEURS DE PAYS - SAINT-SYPHORIEN-DE-MARMAGNE

Ces producteurs locaux sont engagés dans le respect d'une charte de qualité pour assurer le meilleur aux consommateurs. Achat, dégustation et (re)découverte des produits de saison : légumes, fruits, viande, volaille, escargots, fromage, vin, miel, confiseries, hydromel, épices... Entrée gratuite.

#### COORDONNÉES

Salle René Beucarnot  
71710 SAINT-SYPHORIEN-DE-MARMAGNE



## PACKAGES > PRODUITS - SÉJOURS



La découverte du vignoble dans les paysages d'automne

Thème : Culture et Patrimoine

### WEEK-END "COCOONING DANS LE COEUR DE MÂCON & DÉCOUVERTE DU VIGNOBLE DU MÂCONNAIS À VÉLO"

Offrez-vous une pause automnale dans le Sud-Bourgogne à travers ce week-end thématique "Cocooning et découverte du vignoble du Mâconnais à vélo". Vous profiterez du confort de l'Hôtel de Bourgogne\*\*\*, une auberge du XIXème siècle, situé dans en plein cœur de la ville de Mâcon, à 8 minutes à pied des rives de la Saône et 5 minutes du Musée des Ursulines. Une invitation à la relaxation. Muni d'un panier pique-nique, vous partirez ensuite à la découverte du vignoble à vélo et dégusterez les vin...

#### COORDONNÉES

03 85 21 07 08  
chamay@macon-tourism.com



## PACKAGES > PRODUITS - SÉJOURS



Découverte du vignoble et des paysages en 2CV

Thème : Insolite

### BALADE EN 2CV - SAINT-VERAND

Découvrez (ou re-découvrez) le plaisir de vous balader en 2CV à travers la Bourgogne et le Beaujolais.

#### COORDONNÉES

03 85 23 90 90  
<https://www.moulinesaintverand.fr/nos-packs-sejours/sejours-balades-en-2cv-en-bourgogne>  
reservation@moulinesaintverand.fr



## PACKAGES > PRODUITS - SÉJOURS



Découvrez le terroir du  
Pouilly-Fuissé aux couleurs  
de l'automne

Thème : Ecotourisme

## SÉJOUR ŒNOTOURISME EN BEAUJOLAIS & SUD BOURGOGNE

Le Moulin de Saint-Vérand vous propose un séjour œnologique afin de découvrir le Pouilly-Fuissé au travers d'une dégustation des "6 Cuvées Collection" mais aussi les différents crus de Beaujolais avec une visite unique au Hameau Duboeuf où tous les secrets du vin vous seront dévoilés !

### COORDONNÉES

03 85 23 90 90  
<https://moulinesaintverand.fr>  
[reservation@moulinesaintverand.fr](mailto:reservation@moulinesaintverand.fr)



## PACKAGES > PRODUITS - SÉJOURS



Offrez-vous une semaine «  
DÉTOX » pour aborder l'hiver  
et le changement de saison  
en pleine forme !

Thème : Bien-être

## SÉJOUR DÉTOX

SÉJOURS DÉTOX, en jeûne hydrique, cure de jus ou cure de raisin.

### COORDONNÉES

06 71 17 01 39  
[lamaisondeslys71@gmail.com](mailto:lamaisondeslys71@gmail.com)





## CAVES



Notre terrasse panoramique offre un point de vue hors pair sur le vignoble de Mercurey.

Labels : Vignobles et découvertes, De Vignes en Caves

Dates : Ouvert du lundi au samedi de 10h à 19h de Pâques au troisième week-end de novembre. Du lundi au vendredi de 9h à 18h le reste de l'année.

## CHÂTEAU DE CHAMIREY - MERCUREY

Le Château de Chamirey, érigé sur un éperon rocheux, dispose d'une situation privilégiée à Mercurey. Sa terrasse panoramique offre un point de vue unique sur le vignoble et l'œil du spectateur n'est pas lassé d'y voir défiler les saisons. En septembre, nous pouvons y apercevoir des vendangeurs qui se hâtent à la cueillette. L'automne est le point final d'un cycle végétatif pour la vigne. Après avoir donné de beaux fruits, celle-ci s'en va reposer.

### COORDONNÉES

Rue du Château  
Chamirey  
71640 MERCUREY

03 85 44 53 20

<http://www.chamirey.com/fr>  
[degustations@domaines-devillard.com](mailto:degustations@domaines-devillard.com)



## CAVES



Approche à 360° d'un cru emblématique du Beaujolais en pleine période de vinification.

Dates : Ouvert du lundi au samedi de 10h à 12h30 et de 14h à 18h - Visite sur RDV uniquement

## MOULIN-À-VENT - ROMANECHÉ-THORINS

Approche à 360° autour du cru Moulin à Vent. Après une présentation du domaine et de sa philosophie, vous plongerez dans l'histoire de ce cru emblématique puis découvrirez les méthodes de vinification à travers une visite des installations techniques et de caves. La dégustation d'une sélection de vins du château ponctuera le parcours. Sur réservation uniquement.

### COORDONNÉES

4, rue des Thorins  
71570 ROMANECHÉ-THORINS

03 85 35 50 68

<http://www.chateaudumoulinavent.com/>  
[info@chateaudumoulinavent.com](mailto:info@chateaudumoulinavent.com)



RETROUVEZ TOUTE NOTRE SÉLECTION AUTOMNE SUR

[bourgogne-tourisme.com](http://bourgogne-tourisme.com)   



Et les Offices de Tourisme de Bourgogne